



**KEPALA BADAN PANGAN NASIONAL
REPUBLIK INDONESIA**

KEPUTUSAN KEPALA BADAN PANGAN NASIONAL REPUBLIK INDONESIA

NOMOR 337/PK.02.01/K/8/2023

TENTANG

PEDOMAN KLASIFIKASI PANGAN SEGAR

DENGAN RAHMAT TUHAN YANG MAHA ESA

KEPALA BADAN PANGAN NASIONAL REPUBLIK INDONESIA,

- Menimbang :
- a. bahwa berdasarkan Peraturan Presiden Nomor 66 Tahun 2021 tentang Badan Pangan Nasional, pengawasan penerapan standar keamanan pangan yang beredar merupakan salah satu fungsi Badan Pangan Nasional;
 - b. bahwa untuk mendukung pelaksanaan pengawasan keamanan dan mutu pangan segar, diperlukan klasifikasi pangan segar yang dikelompokkan berdasarkan asal dan karakteristik;
 - c. bahwa klasifikasi pangan segar sebagaimana dimaksud dalam huruf b, digunakan sebagai dasar penetapan standar dan/atau persyaratan keamanan, mutu, gizi, dan label pangan segar;
 - d. bahwa berdasarkan pertimbangan sebagaimana dimaksud dalam huruf a, huruf b, dan huruf c, perlu menetapkan Keputusan Kepala Badan Pangan Nasional tentang Pedoman Klasifikasi Pangan Segar;
- Mengingat :
1. Undang-Undang Nomor 18 Tahun 2012 tentang Pangan (Lembaran Negara Republik Indonesia Tahun 2012 Nomor 227, Tambahan Lembaran Negara Republik Indonesia Nomor 5360) sebagaimana telah beberapa kali diubah terakhir dengan Undang-Undang Nomor 6 Tahun 2023 tentang Penetapan Peraturan Pemerintah Pengganti Undang-Undang Nomor 2 Tahun 2022 tentang Cipta Kerja menjadi Undang-Undang (Lembaran Negara Republik Indonesia Tahun 2023 Nomor 41, Tambahan Lembaran Negara Republik Indonesia Nomor 6856);
 2. Peraturan Pemerintah Nomor 69 Tahun 1999 tentang Label dan Iklan Pangan (Lembaran Negara Republik Indonesia Tahun 1999 Nomor 131 Tambahan Lembaran Negara Republik Indonesia Nomor 3867);
 3. Peraturan Pemerintah Nomor 86 Tahun 2019 tentang Keamanan Pangan (Lembaran Negara Republik Indonesia Tahun 2019 Nomor 249, Tambahan Lembaran Negara Republik Indonesia Nomor 6442);

4. Peraturan Presiden Nomor 66 Tahun 2021 tentang Badan Pangan Nasional (Lembaran Negara Republik Indonesia Tahun 2021 Nomor 162);
5. Peraturan Badan Pangan Nasional Nomor 2 Tahun 2022 tentang Organisasi dan Tata Kerja Badan Pangan Nasional (Berita Negara Republik Indonesia Tahun 2022 Nomor 372);
6. Peraturan Badan Pangan Nasional Nomor 1 Tahun 2023 tentang Label Pangan Segar (Berita Negara Republik Indonesia Tahun 2023 Nomor 140);
7. Peraturan Badan Pangan Nasional Nomor 2 Tahun 2023 tentang Persyaratan Mutu dan Label Beras (Berita Negara Republik Indonesia Tahun 2023 Nomor 176);

MEMUTUSKAN :

- Menetapkan : KEPUTUSAN KEPALA BADAN PANGAN NASIONAL TENTANG PEDOMAN KLASIFIKASI PANGAN SEGAR.
- KESATU : Menetapkan Klasifikasi Pangan Segar sebagaimana tercantum dalam Lampiran I yang merupakan bagian tidak terpisahkan dari Keputusan ini.
- KEDUA : Pangan Segar sebagaimana dimaksud dalam Diktum KESATU berupa:
- a. Pangan segar yang belum mengalami pengolahan yang dapat dikonsumsi langsung atau tidak;
 - b. Pangan yang sudah mengalami pengolahan minimal meliputi pencucian, pengupasan, pendinginan, pembekuan, pemotongan, pengeringan, penggaraman, pencampuran, penggilingan, pencelupan (blansir), dan/atau pelapisan; atau
 - c. Pangan yang belum mengalami pengolahan dan/atau mengalami pengolahan minimal yang ditambahkan bahan tambahan pangan.
- KETIGA : Klasifikasi Pangan Segar sebagaimana dimaksud pada Diktum KESATU dikelompokkan berdasarkan asal dan karakteristiknya, berupa:
- a. Pangan segar asal tumbuhan, terdiri atas:
 - 1) sereal;ia;
 - 2) umbi;
 - 3) kacang-kacangan, polong-polongan, biji-bijian dan biji/buah berminyak;
 - 4) sayur, termasuk jamur (*mushrooms*);
 - 5) buah;
 - 6) rempah; dan
 - 7) bahan penyegar dan pemanis.
 - b. Pangan segar asal hewan, terdiri atas:
 - 1) ikan dan produk perikanan (termasuk *krustase*, *moluska*, *kolenterata*, *ekinodermata*, mamalia air dan biota perairan lainnya);
 - 2) produk hewan mamalia;
 - 3) produk unggas;
 - 4) hewan invertebrata dan produknya; dan
 - 5) produk amfibi dan reptil.

- c. Alga dan mikroalga, terdiri dari:
1) alga; dan
2) mikroalga.

- KEEMPAT : Dalam hal terdapat potensi irisan antara pangan segar dan pangan olahan, penentuan klasifikasi pangan menggunakan pohon keputusan sebagaimana tercantum dalam Lampiran II yang merupakan bagian tidak terpisahkan dari Keputusan ini.
- KELIMA : Klasifikasi pangan segar sebagaimana dimaksud dalam Diktum KETIGA digunakan sebagai dasar penetapan standar dan/atau persyaratan keamanan, mutu, gizi, dan label pangan.
- KEENAM : Dalam hal pangan segar menggunakan bahan tambahan pangan, sebagaimana dimaksud dalam Diktum KEDUA huruf c, pengelompokan pangan segar dilakukan sesuai dengan ketentuan peraturan perundang-undangan.
- KETUJUH : Keputusan ini mulai berlaku pada tanggal ditetapkan.

Ditetapkan di Jakarta
pada tanggal 7 Agustus 2023

KEPALA BADAN PANGAN NASIONAL
REPUBLIK INDONESIA,



ARIEF PRASETYO ADI

Salinan Keputusan ini disampaikan kepada Yth:

1. Menteri Dalam Negeri Republik Indonesia;
2. Menteri Perdagangan Republik Indonesia;
3. Menteri Pertanian Republik Indonesia;
4. Menteri Kelautan dan Perikanan Republik Indonesia;
5. Kepala Badan Pengawas Obat dan Makanan Republik Indonesia.

LAMPIRAN I
 KEPUTUSAN KEPALA BADAN PANGAN NASIONAL
 REPUBLIK INDONESIA
 NOMOR 337/PK.02.01/K/8/2023
 TENTANG
 PEDOMAN KLASIFIKASI PANGAN SEGAR

Klasifikasi Pangan Segar

I. Pangan Segar Asal Tumbuhan

No	Kelompok	Sub Kelompok	Jenis Pangan		Sub Jenis Pangan / Varian	Nama Latin
1	Serealia (<i>Cereal Grains</i>)	01. Serealia	1	Beras/ <i>Rice</i>	Gabah/ <i>Unhusked Rice</i>	<i>Oryza sativa</i>
					Beras Pecah Kulit (Beras Coklat)/ <i>Husked Rice</i>	<i>Oryza sativa</i>
					Beras Sosoh/ <i>Polished Rice</i>	<i>Oryza sativa</i>
					Bekatul/ <i>Rice Polish Powder</i>	<i>Oryza sativa</i>
					Beras Merah/ <i>Red Rice</i>	<i>Oryza punctata</i>
					Beras Hitam/ <i>Black Rice</i>	<i>Oryza sativa L. indica</i>
					Beras Ketan Putih/ <i>White Sticky Rice</i>	<i>Oryza sativa var. glutinosa</i>
					Beras Ketan Hitam/ <i>Black Sticky Rice</i>	<i>Oryza sativa var. glutinosa</i>
			2	Jagung/ <i>Maize/Corn</i>	Jagung (Tongkol,Pipil)/ <i>Corn</i>	<i>Zea mays</i>
					Jagung Mutiara / <i>Flint Corn</i>	<i>Zea mays var. indurata</i>
					Jagung Manis/ <i>Sweet Corn</i>	<i>Zea mays var. saccharata</i>
					Jagung Berondong/ <i>Pop Corn</i>	<i>Zea mays var. everta</i>
					Jagung Tepung / <i>Floury Corn</i>	<i>Zea mays var. amylacea</i>
					Jagung Ketan / <i>Waxy Corn</i>	<i>Zea mays var. ceratina</i>
			3	Gandum/ <i>Wheat</i>	<i>Common Wheat</i>	<i>Triticum aestivum</i>
					<i>Durum Wheat</i>	<i>Triticum durum</i>
					<i>Club Wheat</i>	<i>Triticum compactum</i>

No	Kelompok	Sub Kelompok	Jenis Pangan	Sub Jenis Pangan / Varian	Nama Latin	
			4	<i>Barley</i>	<i>Hordeum vulgare</i>	
			5	<i>Millet</i>	<i>Common Millet/Proso Millet</i> <i>Jewawut/Hotong/Foxtail Millet</i> <i>Pearl Millet</i> <i>Little Millet</i> <i>Finger Millet</i> <i>Japanese Millet</i>	<i>Panicum miliaceum</i> <i>Setaria italica</i> <i>Pennisetum glaucum</i> <i>Panicum sumatrense</i> <i>Eleusine coracana subsp. coracana</i> <i>Echinochloa frumentacea</i>
			6	<i>Sorgum/Sorghum</i>	<i>Sorghum bicolor</i>	
			7	<i>Oat</i>	<i>Biji Oat</i> <i>Groats</i>	<i>Avena sativa</i> <i>Avena sativa</i>
			8	<i>Rye</i>	<i>Secale cereale</i>	
			9	<i>Triticale</i>	<i>Triticosecale</i>	
			10	<i>Hanjeli/Jelai/Jali/Job's Tears</i>	<i>Coix lacryma-jobi</i>	
			11	<i>Fonio</i>	<i>Fonio Hitam/Black Fonio</i>	<i>Digitaria exilis</i> <i>Digitaria iburua</i>
			12	<i>Teff</i>	<i>Eragrostis tef</i>	
			13	<i>Quinoa</i>	<i>Chenopodium quinoa</i>	
			14	<i>Soba/Buckwheat</i>	<i>Common Buckwheat</i> <i>Green Buckwheat</i>	<i>Fagopyrum esculentum</i> <i>Fagopyrum tataricum</i>
2	Umbi	01. Umbi	1	<i>Ubi Kayu/Cassava</i>	<i>Manihot esculenta Crantz</i>	
			2	<i>Ubi Jalar/Sweet Potato</i>	<i>Ipomoea batatas L.</i>	
			3	<i>Talas/Keladi/Bentul/Taro</i>	<i>Talas Bogor/Pontianak</i> <i>Talas Beneng</i> <i>Talas Belitung/Kimpul/Bentul</i> <i>Kimpul Hitam/Hideung</i>	<i>Colocasia esculenta L.</i> <i>Colocasia esculenta L.</i> <i>Xanthosoma undipes K. Koch</i> <i>Xanthosoma sagittifolium</i> <i>Xanthosoma Nigrum</i>
			4	<i>Uwi/Gadung/Gembili/Yam</i>	<i>Uwi/Purple Yam/Ube</i> <i>Gembili/Lesser Yam</i> <i>Gadung/Intoxicating Yam/Asiatic Bitter Yam</i> <i>Guinea Yam</i> <i>Yellow Guinea Yam</i>	<i>Dioscorea spp.</i> <i>Dioscorea alata</i> <i>Dioscorea esculenta</i> <i>Dioscorea hispida Dennst.</i> <i>Dioscorea rotundata</i> <i>Dioscorea cayenensis</i>

No	Kelompok	Sub Kelompok	Jenis Pangan	Sub Jenis Pangan / Varian	Nama Latin			
				<i>Chinese Yam</i>	<i>Dioscorea polystachya</i>			
				<i>Gembolo/Air-Potato Yam</i>	<i>Dioscorea bulbifera</i>			
				<i>Uwi Katak/ Five Leaf Yam/Mountain Yam</i>	<i>Dioscorea pentaphylla</i>			
			5	<i>Garut/Arrowroot</i>	<i>Maranta arundinacea</i>			
			6	<i>Ganyong/Achira/Indian Shot</i>	<i>Canna edulis Ker-Gawl</i>			
			7	<i>Suweg/ Elephant Foot Yam</i>	<i>Amorphophallus paeoniifolius</i>			
				<i>Giant Foot Yam</i>	<i>Amorphophallus companulatus</i>			
			8	<i>Porang/Iles-Iles</i>	<i>Amorphophallus muelleri</i>			
			9	<i>Walur/Acung/Voodoo Lily</i>	<i>Amorphophallus variabilis</i>			
			10	<i>Sagu/Sago</i>	<i>Metroxylon sagu Rottb.</i>			
3	Kacang-Kacangan, Polong-Polongan, Biji-Bijian, dan Biji/Buah Berminyak	01. Kacang-Kacangan	1	<i>Kacang Mete/Mede/Cashew Nuts</i>		<i>Anacardium occidentale</i>		
			2	<i>Kacang Brasil/Brazil Nuts</i>		<i>Bertholletia excelsa</i>		
			3	<i>Kastanye/Chestnuts</i>		<i>Castanea</i>		
			4	<i>Kacang Almond/Almond</i>		<i>Prunus dulcis, Amygdalus communis L.</i>		
			5	<i>Kacang Kenari/Almond Jawa</i>		<i>Canarium indicum L.</i>		
			6	<i>Walnut</i>		<i>Juglans regia</i>		
			7	<i>Macadamia</i>		<i>Macadamia tetraphylla</i>		
			8	<i>Pistaschio</i>		<i>Pistacia vera L.</i>		
			9	<i>Hazelnut</i>		<i>Corylus avellana</i>		
			10	<i>Pecan</i>		<i>Carya illinoensis</i>		
				02. Polong-Polongan	1	<i>Kacang Tanah/Peanut</i>		<i>Arachis hypogaea L.</i>
					2	<i>Kedelai/Soybean</i>	<i>Kedelai/Soybean</i>	<i>Glycine max L.</i>
							<i>Kedelai Hitam/Black Soybean</i>	<i>Glycine max L. Merrill</i>
							<i>Edamame/Green Soybean</i>	<i>Glycine max L. Merr</i>
					3	<i>Kacang Hijau/Mung Bean/Green Gram</i>		<i>Vigna radiata</i>
					4	<i>Kacang Bogor/ Bambara/ Earth Pea</i>		<i>Vigna subterranea L.</i>
		5	<i>Kacang Tunggak/Kacang Tolo/Kacang Otok/Cow Pea</i>			<i>Vigna unguiculata</i>		
		6	<i>Kacang Azuki/Adzuki Bean</i>		<i>Vigna angularis</i>			
		7	<i>Moth Bean</i>		<i>Vigna aconitifolia</i>			

No	Kelompok	Sub Kelompok	Jenis Pangan		Sub Jenis Pangan / Varian	Nama Latin
			8	Tantangun/Nasi/Uci/ <i>Rice Bean</i>		<i>Vigna umbellata</i> (Thunb.) Ohwi & H. Ohashi
			9	Kacang Merah/ <i>Kidney Bean</i>	Kacang Merah/ <i>Kidney Bean</i>	<i>Phaseolus vulgaris</i> L.
					<i>Black Bean</i>	<i>Phaseolus vulgaris</i> L.
					<i>Navy Bean</i>	<i>Phaseolus vulgaris</i> L.
			10	<i>Scarlet Runner Bean</i>		<i>Phaseolus coccineus</i>
			11	Kacang Kratok/ <i>Lima Bean</i>		<i>Phaseolus lunatus</i>
			12	<i>Flageolet</i>		<i>Phaseolus vulgaris</i> (Flageolet Group)
			13	Kacang Kayu/ Gude/ Hiris/ Bali/ <i>Pigeon Pea</i>		<i>Cajanus cajan</i> L.
			14	Kacang Arab / <i>Chick Pea</i>		<i>Cicer arietinum</i>
			15	<i>Broad Bean/ Faba Bean/ Fava Bean</i>		<i>Vicia faba</i>
			16	Kacang Kapri/ Ercis/ <i>Garden Pea</i>		<i>Pisum sativum</i>
			17	Kacang Koro Parang/ <i>Jack Bean</i>		<i>Canavalia ensiformis</i>
			18	Kacang Koro Pedang/ <i>Sword Bean</i>		<i>Canavalia gladiata</i>
			19	Kacang Koro Benguk/ <i>Velvet Bean</i>		<i>Mucuna pruriens</i>
			20	<i>Cluster Bean/ Guar</i>		<i>Cyamopsis tetragonoloba</i> L.
			21	Lupin/ <i>Big-Leaf Lupin</i>		<i>Lupinus polyphyllus</i>
			22	<i>Lentil</i>		<i>Lens culinaris</i>
			23	Kacang Asparagus/ Kacang Bersayap/ Asparagus Pea/ <i>Yardlong Beans</i>		<i>Tetragonolobus purpurea</i> , <i>Vigna unguiculata</i> ssp. <i>sesquipedalis</i>
			24	Kacang Biduk/ Komak/ Lablab/ <i>Hyacinth Bean</i>		<i>Lablab purpureus</i>
		03. Biji-Bijian	1	Biji Kelor/ <i>Moringa Seed</i>		<i>Moringa oleifera</i>
			2	Biji Niger/ <i>Niger Seed</i>		<i>Guizotia abyssinica</i>
			3	Selasih/ <i>Basil Seed</i>		<i>Ocimum basilicum</i>
			4	Biji Chia / <i>Chia Seed</i>		<i>Salvia hispanica</i>
			5	Biji Waluh/ <i>Pumpkin Seed</i>		<i>Cucurbita pepo</i>
			6	Biji Semangka/ <i>Water Melon Seed</i>		<i>Citrullus vulgaris</i> L.
			7	<i>Pine Nut</i>		<i>Pinaceae</i>
			8	<i>Hemp Seed</i>		<i>Cannabis sativa</i>
			9	<i>Poppy Seed</i>		<i>Papaver somniferum</i>

No	Kelompok	Sub Kelompok	Jenis Pangan		Sub Jenis Pangan / Varian	Nama Latin
		04. Biji/Buah Berminyak	1	Zaitun/ <i>Olive</i>		<i>Olea europaea</i> L.
			2	Kelapa/ <i>Coconut</i>		<i>Cocos nucifera</i> L.
					Santan Segar	<i>Cocos nucifera</i> L.
			3	Kelapa Sawit/ <i>Oil Palm</i>		<i>Elaeis guineensis</i>
			4	Biji Kapas/ <i>Cotton Seed</i>		<i>Gossypium hirsutum</i> L.
			5	Biji Kapuk/ <i>Kapok Seed/ Silk Cotton Seed</i>		<i>Ceiba pentandra</i>
			6	<i>Rapeseed/ Canola/ Colza</i>		<i>Brassica napus</i> L.
			7	<i>Mustard Seed</i>		<i>Brassica juncea</i> L.
			8	Biji Safflower/ <i>Safflower Seed</i>		<i>Carthamus tinctorius</i> L.
			9	Wijen/ <i>Sesame Seed</i>		<i>Sesamum indicum</i>
			10	Biji Rami/ <i>Flaxseed</i>		<i>Linum usitatissimum</i>
			11	Biji Bunga Matahari/ <i>Sunflower Seed</i>		<i>Helianthus annuus</i>
			12	<i>Shea Nut</i>		<i>Vitellaria paradoxa</i>
4	Sayur, Termasuk Jamur (<i>Mushrooms</i>)	01. Kubis-Kubisan/ Brassica	1	Brokoli/ <i>Broccoli</i>		<i>Brassica oleracea</i> var. <i>italica</i>
						<i>Broccolini, Broccoflower</i>
			2	Kailan/ <i>Chinese Broccoli</i>		<i>Brassica oleracea</i> var. <i>alboglabra</i>
			3	<i>Brussels Sprouts</i>		<i>Brassica oleracea</i> var. <i>gemmifera</i>
			4	Kubis/ <i>Cabbage</i>	<i>CannonBall Cabbage/ Green Cabbage</i>	<i>Brassica oleracea</i> L.
					<i>Red/ Purple Cabbage</i>	<i>Brassica oleracea</i> var. <i>capitata</i> f. <i>rubra</i>
					<i>White Cabbage</i>	<i>Brassica oleraceae</i> var. <i>capitata</i> f. <i>alba</i>
					<i>Pointed/ Oxheart Cabbage</i>	<i>Brassica oleracea</i>
					<i>Savoy Cabbage</i>	<i>Brassica oleracea</i> var. <i>sabauda</i>
			5	<i>Collard Greens</i>		<i>Brassica oleracea</i> var. <i>viridis</i>
			6	Kembang Kol/ <i>Cauliflower</i>		<i>Brassica oleracea</i> var. <i>botrytis</i>
					<i>Romanesco Broccoli</i>	<i>Brassica oleracea</i> var. <i>botrytis</i>
			7	<i>Kale</i>		<i>Brassica oleracea</i> var. <i>acephala</i>
<i>Marrow-Stem Kale</i>	<i>Brassica oleracea</i> var. <i>medullosa</i>					
<i>Siberian Kale</i>	<i>Brassica napus</i> var. <i>pabularia</i>					
8	<i>Kohlrabi</i>		<i>Brassica oleracea</i> var. <i>gongylodes</i>			

No	Kelompok	Sub Kelompok	Jenis Pangan	Sub Jenis Pangan / Varian	Nama Latin		
		02. Umbi Lapis	1	Bawang Putih/ <i>Garlic</i>		<i>Allium sativum</i> L.	
					Bawang Putih, Berkepala Besar	<i>Allium ampeloprasum</i> var. <i>holmense</i> (Mill) Asch. et Graebn.	
			2	Bawang Bombay/ <i>Onion</i>		<i>Allium cepa</i> L	
			3	Bawang Merah/ <i>Shallot</i>		<i>Allium ascalonicum</i> , <i>Allium cepa</i> var <i>aggregatum</i> , <i>Allium oschaninii</i>	
			4	Bawang Cina/ <i>Rakkyo</i>		<i>Allium chinense</i>	
			5	Bawang Batak/ <i>Lokio</i>		<i>Allium schoenoprasum</i> , <i>Allium chinense</i> G.Don	
			6	Bawang Mesir/ Bawang Pohon/ <i>Egyptian Walking Onions</i>		<i>Allium x proliferum</i>	
		03. Sayuran Buah	1	Mentimun/ <i>Cucumber</i>		<i>Cucumis sativus</i>	
					Mentimun Jepang/ <i>Kyuri</i>	<i>Cucumis sativus</i>	
					Mentimun Acar/ <i>Gherkin</i>	<i>Cucumis anguria</i>	
			2	<i>Courgette/ Zucchini</i>		<i>Cucurbita pepo</i>	
			3	Waluh/ Labu Kuning/ Labu Parang/ <i>Pumpkin</i>		<i>Cucurbita maxima</i>	
						<i>Butternut Squash</i>	<i>Cucurbita moschata</i>
						<i>Cushaw Squash</i>	<i>Cucurbita argyrosperma</i>
			4	Labu Putih/ Labu Air/ Labu Sayur/ <i>Gourds/ Calabash/ Bottle Gourd</i>		<i>Lagenaria siceraria</i>	
			5	Pare/ <i>Bittermelon</i>		<i>Momordica charantia</i>	
			6	Pare Belut/ <i>Snake Gourd</i>		<i>Trichosanthes cucumerina</i>	
			7	Labu Siam/ <i>Chayote</i>		<i>Sechium edule</i>	
			8	<i>Winter Melon/ Wax Gourd/ Ash Gourd</i>		<i>Benincasa hispida</i>	
			9	Gambas/ Oyong/ <i>Chinese Okra/ Sponge Gourd</i>		<i>Luffa acutangula</i>	
			10	Blustru/ Belustru/ Petola/ Ketola/ <i>Sponge Gourd</i>		<i>Luffa aegyptiaca</i>	
			11	Okra/ <i>Lady Finger</i>		<i>Abelmoschus esculentus</i>	
		12	Terung/ <i>Eggplant/ Aubergine</i>	Terung Ungu	<i>Solanum melongena</i>		
				Terung Hijau	<i>Solanum melongena</i>		
				Terung Bulat	<i>Solanum melongena</i>		

No	Kelompok	Sub Kelompok	Jenis Pangan	Sub Jenis Pangan / Varian	Nama Latin	
			13 Takokak/Terung Pipit/ <i>Turkey Berry/ Mini Eggplant</i>		<i>Solanum torvum</i>	
			14 Leunca/Ranti/Bobosa/ <i>Black Nightshade</i>		<i>Solanum nigrum L.</i>	
			15 Tomat/ <i>Tomato</i>		<i>Solanum lycopersicum</i>	
				Tomat Ceri/ <i>Cherry Tomato</i>	<i>Solanum lycopersicum var. cerasiforme</i>	
			16 Paprika/ <i>Bell Pepper</i>		<i>Capsicum annum</i>	
			17 Nangka Muda/ <i>Young JackFruit</i>		<i>Artocarpus heterophyllus</i>	
			18 Kluwih/ <i>Breadnut/ Seeded Breadfruit</i>		<i>Artocarpus camansi</i>	
			19 Jagung Muda/ <i>Putren/ Baby Corn</i>		<i>Zea mays L</i>	
			20 Buah Kelor/ <i>Klentang/ Horse-radish Fruit/ Drumstick Fruit</i>		<i>Moringa oleifera</i>	
			21 Jengkol/ <i>Jering/ Blackbead/ Dog Fruit</i>		<i>Archidendron pauciflorum</i>	
			22 Petai/ <i>Bitter Bean</i>		<i>Parkia speciosa</i>	
			23 Buncis/ <i>Beans</i>		<i>Phaseolus vulgaris</i>	
			24 Kacang Panjang/ <i>Long Bean</i>		<i>Vigna unguiculata subsp. sesquipedalis</i>	
			25 Kecipir/ <i>Winged Bean</i>		<i>Psophocarpus tetragonolobus</i>	
			26 Petai Cina/ <i>Lamtoro/ River Tamarind</i>		<i>Leucaena leucocephala</i>	
			27 Pepaya Muda/ <i>Young Papaya</i>		<i>Carica papaya</i>	
		04. Sayuran Daun	1 Bayam / <i>Spinach</i>		<i>Amaranthus sp</i>	
					Bayam Hijau	<i>Amaranthus hybridus</i>
					Bayam Merah	<i>Amaranthus gangeticus</i>
					Bayam Gajah	<i>Amaranthus tricolor</i>
					Bayam Jepang/ <i>Horenso</i>	<i>Spinacia Oleracea</i>
				2 Kangkung/ <i>Water Spinach</i>	<i>Ipomoea aquatica</i>	
				3 Bayam Komatsuna/ <i>Komatsuna/ Japanese Mustard Spinach</i>	<i>Brassica rapa var. perviridis</i>	
				4 Caisim/ <i>Sawi Hijau/ Choi Sum/ Choy Sum/ Tsai Shim</i>	<i>Brassica chinensis var. parachinensis</i>	

No	Kelompok	Sub Kelompok	Jenis Pangan	Sub Jenis Pangan / Varian	Nama Latin
			5 Sawi Pahit/ <i>Kai Choy/ Chinese Mustard</i>		<i>Brassica juncea</i> L.
			6 Sawi Putih/ <i>Napa Cabbage/ Chinese Cabbage/ Petsai</i>		<i>Brassica rapa</i> subsp. <i>pekinensis</i>
			7 <i>Pak Choi/ Bok Choy</i>	<i>Shanghai Bok Choy</i>	<i>Brassica rapa</i> subsp. <i>chinensis</i>
				<i>Dwarf Bok Choy</i>	<i>Brassica rapa</i> subsp. <i>chinensis</i>
			8 Sawi Pagoda/ <i>Asian Greens/ Tat Choy</i>		<i>Brassica rapa</i> subsp. <i>narinosa</i> , <i>Brassica rapa</i> subsp. <i>rosularis</i>
			9 <i>Mizuna</i>		<i>Brassica rapa</i> subsp. <i>niposinica</i>
			10 <i>Mibuna</i>		<i>Brassica rapa</i> var. <i>japonica</i>
			11 <i>Rapini/ Broccoli rabe</i>		<i>Brassica rapa</i> subsp. <i>parachinensis</i>
			12 <i>Mustard Greens</i>		<i>Brassica juncea</i> var. <i>rugosa</i> , <i>Brassica juncea</i> var. <i>integrifolia</i>
			13 <i>Selada/ Lettuce</i>		<i>Lactuca sativa</i>
				<i>Celtuce/ Aa Choy/ Aa Cai</i>	<i>Lactuca sativa</i> var. <i>angustana</i>
				<i>Iceberg/ Crisphead Lettuce</i>	<i>Lactuca sativa</i> var. <i>capitata</i>
				<i>Butterhead Lettuce</i>	<i>Lactuca sativa</i> var. <i>capitata</i>
				<i>Curled Lettuce</i>	<i>Lactuca sativa</i> var. <i>crispa</i>
				<i>Romaine Lettuce</i>	<i>Lactuca sativa</i> var. <i>longifolia</i>
				<i>Batavia Lettuce</i>	<i>Lactuca sativa</i> var. <i>longifolia</i>
				<i>Oak Leaf Lettuce</i>	<i>Lactuca sativa</i> 'Red Oak Leaf'
				<i>Little Gem Lettuce</i>	<i>Lactuca sativa</i> 'Red Little Gem'
				<i>Bibb Lettuce</i>	<i>Lactuca sativa</i>
				<i>Boston Lettuce</i>	<i>Lactuca sativa</i>
			<i>Loose-Leaf Lettuce</i>	<i>Lactuca sativa</i>	
			14 <i>Selada Air/ Water Cress</i>		<i>Nasturtium officinale</i>
			15 <i>Chicory/ Radicchio</i>		<i>Cichorium intybus</i>
				<i>Radicchio Rosso</i>	<i>Cichorium intybus</i> var. <i>foliosum</i>
				<i>Belgian Endive/ Witloof</i>	<i>Cichorium intybus</i> var. <i>foliosum</i>
				<i>Industrial Chicory</i>	<i>Cichorium intybus</i> var. <i>sativum</i>
			16 <i>Endive</i>		<i>Cichorium endivia</i>
				<i>Frisee Lettuce/ Curly Endive</i>	<i>Cichorium endivia</i> var. <i>crispum</i>
				<i>Batavian Endive/ Escarole</i>	<i>Cichorium endivia</i> 'latifolium'
			17 <i>Mache/ Corn Salad/ Lamb's Lettuce</i>		<i>Valerianella locusta</i>

No	Kelompok	Sub Kelompok	Jenis Pangan	Sub Jenis Pangan / Varian	Nama Latin
			18	<i>Arugula/Rocket</i>	<i>Eruca vesicaria</i>
			19	Bawang Daun/ <i>Spring Onion/ Scallion</i>	<i>Allium fistulosum</i>
			20	<i>Leek</i>	<i>Allium porrum</i>
			21	Kuca/ <i>Chives</i>	<i>Allium schoenoprasum</i>
			22	Daun Ubi Kayu/ <i>Cassava Leaf</i>	<i>Manihot esculenta</i> Crantz
			23	Daun Ubi Jalar/ <i>Sweet Potato Leaf</i>	<i>Ipomoea batatas</i>
			24	Daun Pepaya/ <i>Papaya Leaf</i>	<i>Carica papaya</i>
			25	Daun Kelor/ <i>Horse-radish Leaf/ Drumstick Leaf</i>	<i>Moringa oleifera</i>
			26	Daun Katuk/ <i>Sweet Leaf</i>	<i>Sauropus androgynus</i>
			27	Daun Talas/ <i>Taro Leaf</i>	<i>Colocasia</i>
			28	Daun Labu/ <i>Chayote Leaf</i>	<i>Sechium edule</i>
			29	Daun Kacang Panjang/ <i>Lembayung/ Yardlong Beans Leaf</i>	<i>Vigna unguiculata</i> ssp. <i>sesquipedalis</i>
			30	Daun Kenikir/ <i>King's Salad</i>	<i>Cosmos caudatus</i>
			31	Daun Anggur/ <i>Grape Leaves</i>	Daun Anggur <i>Vitis vinifera</i>
			32	<i>Pea Leaf/ Dòu Miào</i>	<i>Pisum sativum</i> var. <i>saccharatum</i> Ser.
			33	<i>Chard/ Swiss Chard</i>	<i>Beta vulgaris</i>
			34	Genjer/ <i>Yellow Velvetleaf</i>	<i>Limnocharis flava</i>
			35	Daun Melinjo/ <i>Spanish Joint Fir Leaf</i>	<i>Gnetum gnemon</i> L.
			36	Poh-Pohan/ <i>Melastome Clearweed</i>	<i>Pilea melastomoides</i>
			37	Kemangi/ <i>Basil</i>	<i>Ocimum basilicum</i> var. <i>anisatum</i> Benth.
			38	Pakis/ <i>Fiddlehead Fern</i>	<i>Diplazium esculentum</i>
			39	Semanggi/ <i>Clover</i>	<i>Marsilea crenata</i> PresL
			40	Daun Ginseng/ <i>Fameflower</i>	<i>Talinum paniculatum</i>
			41	Pegagan/ <i>Spadeleaf/ Indian Pennywort</i>	<i>Centella asiatica</i>
			42	Bunut/ <i>Banyan</i>	<i>Ficus glauca</i>
			43	Beluntas/ <i>Indian Camphorweed</i>	<i>Pluchea indica</i>
			44	Daun Jambu Mede/ <i>Cashew Leaf</i>	<i>Anacardium occidentale</i>

No	Kelompok	Sub Kelompok	Jenis Pangan	Sub Jenis Pangan / Varian	Nama Latin	
		05. Sayuran Umbi dan Akar	1	Wortel/ <i>Carrot</i>		<i>Daucus carota</i>
			2	Lobak/ <i>Daikon</i>		<i>Raphanus sativus</i> var. <i>longipinnatus</i>
			3	<i>Radish</i>		<i>Raphanus sativus</i>
			4	<i>Celeriac</i>		<i>Apium graveolens</i> var. <i>rapaceum</i>
			5	Bit/ <i>Beetroot</i>		<i>Beta vulgaris</i>
			6	<i>Fennel</i>		<i>Foeniculum vulgare</i>
			7	<i>Burdock</i>		<i>Arctium lapp</i>
			8	<i>Lotus Root</i>		<i>Nelumbo nucifera</i>
			9	<i>Salsify</i>		<i>Tragopogon porrifolius</i>
			10	<i>Arrowhead</i>		<i>Sagittaria sagittifolia</i>
			11	<i>Horseradish</i>		<i>Armoracia rusticana</i>
			12	<i>Chinese Artichoke/ Japanese Artichoke/ Knotroot</i>		<i>Stachys affinis</i>
			13	<i>Jerusalem Artichoke/ Sunroot</i>		<i>Helianthus tuberosus</i>
			14	<i>Rutabaga/ Russian Turnip</i>		<i>Brassica napus</i> var. <i>napobrassica</i>
			15	<i>Turnip</i>		<i>Brassica rapa</i> subsp. <i>rapa</i>
			16	<i>Wasabi/ Japanese Horseradish</i>		<i>Wasabia japonica</i>
			17	<i>Kentang/ Potato</i>		<i>Solanum tuberosum</i>
		06. Sayuran Batang/ Tangkai	1	<i>Asparagus</i>		<i>Asparagus officinalis</i>
			2	<i>Seledri Batang/ Celery</i>		<i>Apium graveolens</i>
			3	<i>Rhubarb</i>		<i>Rheum rhabarbarum</i>
			4	<i>Palm Hearts</i>		<i>Bactris gasipaes</i>
			5	<i>Rebung/ Bamboo Shoot</i>		<i>Bambusa vulgaris, Phyllostachys edulis</i>
		07. Sayuran Bunga	1	<i>Artichoke</i>		<i>Cynara cardunculus</i> var. <i>scolymus</i>
			2	<i>Kecombrang/ Honje/ Torch Ginger</i>		<i>Etlingera elatior</i>
			3	<i>Bunga Turi/ Vegetable Hummingbird</i>		<i>Sesbania grandiflora</i>
			4	<i>Bunga Pepaya/ Papaya Flower</i>		<i>Carica papaya</i>
			5	<i>Jantung Pisang/ Banana Blossom</i>		<i>Musa spp.</i>
			6	<i>Sedap Malam/ Tuberose Flower</i>		<i>Polianthes tuberosa</i>
			7	<i>Bunga Bawang/ Bunga Prei/ Scallion Blossoms</i>		<i>Allium sp.</i>

No	Kelompok	Sub Kelompok	Jenis Pangan		Sub Jenis Pangan / Varian	Nama Latin
		08. Sayuran Lain	1	Tauge/Kecambah Kacang Hijau/ Sprouts		<i>Vigna spp.</i>
			2	Alfafa		<i>Medicago satva</i>
			3	Clover Sprout		<i>Trifolium pratense</i>
			4	Jamur Kancing/ Button Mushroom/ Champignon	Jamur Portobello/ Portobello	<i>Agaricus bisporus</i>
					Cremini Mushroom	<i>Agaricus bisporus</i>
					Jamur Tiram/ Oyster Mushroom	<i>Pleuratus ostreatus</i>
			6	Jamur Kuping/ Wood Ear Mushroom		<i>Auricularia auricularia-judae</i>
			7	Jamur Merang/ Paddy Straw Mushroom/ Straw Mushroom		<i>Volvariella volvacea</i>
			8	Jamur Shiitake/ Shiitake		<i>Lentinus edodes</i>
			9	Jamur Enoki/ Enoki		<i>Flammulina filiformis</i>
			10	Jamur Shimeji/ Shimeji		<i>Hypsizygos tessulatus</i>
			11	Truffle	Black Truffle	<i>Tuber melanosporum</i>
					White Truffle	<i>Tuber magnatum</i>
					Summer/ Burgundy Truffle	<i>Tuber aestivum</i>
			12	Porcini Mushroom		<i>Boletus edulis</i>
			13	Chanterelle/ Girolle Mushroom		<i>Chantarellus</i>
			14	Morel Mushroom		<i>Morchella esculenta</i>
		15	Maitake Mushroom		<i>Grifola frondose</i>	
		16	Hedgehog Mushroom		<i>Hydnum repandum</i>	
		17	Matsutake Mushroom		<i>Tricholoma matsutake</i>	
5	Buah	01. Buah Dengan Kulit Yang Tidak Dapat Dimakan	1	Buah Nona/ Custard Apple		<i>Annona reticulata</i>
			2	Srikaya/ Sweetsop/ Sugar Apple		<i>Annona squamosa</i>
			3	Sirsak/ Soursop		<i>Annona muricata</i>
			4	Cherimoya		<i>Annona cherimola</i>
			5	Kesumba Keling/ Annatto/ Achiote		<i>Bixa orellana</i>
			6	Ackee/ Ankye/ Achee/ Ackee/ Ackee Apple/ Ayee		<i>Blighia sapida</i>
			7	Alpukat/ Avocado	Tipe India Barat	<i>Persea americana</i>
					Tipe Meksiko	<i>Persea drymifolia</i>
					Tipe Guatemala	<i>Persea guatemalensis</i>
					Alpukat Tanpa Biji	<i>Persea americana</i>

No	Kelompok	Sub Kelompok	Jenis Pangan	Sub Jenis Pangan / Varian	Nama Latin
			8 Pisang/ <i>Banana</i>	Semua Jenis Pisang Buah	<i>Musa spp.</i>
			9 Sukun/ <i>Breadfruit</i>		<i>Artocarpus altilis</i>
			10 Sawo/ <i>Sapodilla</i>	Sawo Manila	<i>Manilkara zapota</i>
				Sawo Kecil	<i>Manilkara kaoki</i>
				Sawo Mentega	<i>Pouteria campechiana</i>
				Sawo Duren	<i>Chrysophyllum cainito</i>
				Sawo <i>Mamey Sapote</i>	<i>Pouteria sapota</i>
				Sawo Hijau	<i>Pouteria viridis</i>
				Sawo Putih	<i>Casimiroa edulis</i>
				Sawo Hitam	<i>Dyospyros nigra</i>
			11 Durian	Durian Biasa	<i>Durio zibethinus</i> (Murr)
				Durian Lai	<i>Durio kutejensis</i> (Hass) Bece
				Durian Kerantongan	<i>Durio oxleyamis</i> (Griff)
				Durian Tabelek	<i>Durio graveolens</i> (Bece)
				Durian Lahong	<i>Durio delcis</i>
				Durian Munjit	<i>Durio grandiflorus</i> (Mast)
				Durian Daun	<i>Durio lowianus</i>
				Durian Kura-Kura	<i>Durio testudinarum</i>
			12 Nangka/ <i>Jackfruit</i>	Nangka	<i>Artocarpus heterophyllus</i> Lamk, <i>Artocarpus integer</i> (Thumb) Merr
			13 Cempedak/ <i>Champedak</i>		<i>Artocarpus champeden</i> (Lour.) Stokes, <i>Artocarpus integrifolia</i> L.f.
			14 Kiwi/ <i>Kiwi Fruit</i>		<i>Actinidia sp</i>
				Kiwi Gold/ <i>Yellow Kiwi/Golden Kiwifruit</i>	<i>Actinidia chinensis</i>
				Kiwi Hijau/ <i>Green Kiwifruit</i>	<i>Actinidia deliciosa</i>
			15 Kelengkeng/ <i>Longan</i>		<i>Dimocarpus longan</i>
			16 Matoa/ <i>Island Lychee</i>	Matoa Kulit Merah / <i>Emme Bhanggahe</i>	<i>Pometia pinnata</i>
				Matoa Kulit Hijau/ <i>Emme Anokhong</i>	<i>Pometia pinnata</i>
				Matoa Kulit Kuning/ <i>Emme Khabhelaw</i>	<i>Pometia pinnata</i>
			17 Leci / <i>Litchi/Lychee</i>		<i>Litchi chinensis</i>
			18 Mangga/ <i>Mango</i>		<i>Mangifera indica</i> L.
				Mangga Kemang	<i>Mangifera caesia</i> Jack

No	Kelompok	Sub Kelompok	Jenis Pangan	Sub Jenis Pangan / Varian	Nama Latin
				Mangga Kweni	<i>Mangifera odorata</i> Grif
				Mangga Pakel	<i>Mangifera foetida</i> Lour
			19	Manggis/ <i>Mangosteen</i>	<i>Garcinia mangostana</i>
			20	Kedondong/ <i>Ambarella/ Jew Plum</i>	<i>Spondias dulcis</i>
			21	Pepaya/ <i>Papaya/ Paw Paw/ Papaw</i>	Semua Jenis Pepaya <i>Carica papaya</i> L.
			22	Pepaya Gunung / <i>Carica</i>	<i>Vasconcellea cundinamarcensis</i> Badillo
			23	Markisa/ <i>Passion Fruit</i>	Markisa Ungu <i>Passiflora edulis</i> var. <i>edulis</i>
				Markisa Konyal <i>Passiflora ligularis</i>	
				Markisa Kuning <i>Passiflora edulis</i> var. <i>flavicarpa</i>	
				Markisa Erbis <i>Passiflora quadrangularis</i>	
			24	Kesemek/ <i>Persimmon</i>	Kesemek Jepang/ <i>Japanese Persimmon/ Kaki Fruit</i> <i>Diospyros kaki</i>
				Kesemek Amerika/ <i>American Persimmon</i> <i>Diospyros virginiana</i>	
			25	Buah Negeri/ <i>Bisbul</i>	<i>Diospyros discolor</i>
			26	Nenas/ <i>Pineapple/ Ananas</i>	<i>Ananas comosus</i>
			27	Delima/ <i>Pomegranate</i>	<i>Punica granatum</i>
			28	Rambutan	<i>Nephelium lappaceum</i>
				Kapulasan <i>Nephelium mutabile</i>	
				Pulasan/ <i>Kapulasan/ Rambutan Paroh</i> <i>Nephelium chryseum</i>	
			29	Kecapi/ <i>Santol Fruit/ Wild Mangosteen</i>	<i>Sandoricum koetjape</i> (Burm. f.) Merr.
			30	<i>Spanish Lime/ Genipe</i>	<i>Melicoccus bijugatus</i>
			31	Asam Jawa/ <i>Tamarind</i>	<i>Tamarindus indica</i>
			32	Buah Naga/ <i>Dragon Fruit/ Pitaya</i>	Buah Naga Kulit Merah Daging <i>Hylocereus undatus</i>
				Buah Putih/ <i>White Dragon Fruit</i> <i>Hylocereus polyrhizus</i>	
				Buah Naga Kulit Merah Daging Buah Merah/ <i>Red Dragon Fruit</i> <i>Hylocereus megalanthus</i>	
				Buah Naga Kulit Kuning Daging Buah Putih/ <i>Yellow Dragon Fruit</i> <i>Hylocereus costaricensis</i>	
				Buah Naga Dengan Warna Sangat Merah/ <i>Super Red Dragon Fruit</i>	

No	Kelompok	Sub Kelompok	Jenis Pangan	Sub Jenis Pangan / Varian	Nama Latin
			33	Semangka/ <i>Watermelon</i>	<i>Citrullus lanatus</i>
			34	Melon/ <i>Honeydew</i>	<i>Cucumis melo</i>
				<i>Honeydew Melon</i>	<i>Cucumis melo</i> L. (Inodorus Group)
				<i>Cantaloupe/ RockMelon/ Sweet Melon</i>	<i>Cucumis melo</i> var. <i>cantalupensis</i>
			35	Timun Suri/ <i>Musk Melon</i>	<i>Cucumis melo</i> L. var. <i>reticulatus Naudin</i>
			36	Blewah/ <i>Cantaloupe</i>	<i>Cucumis Melo</i> var. <i>Cantalupensis</i> L.
			37	Bengkuang/ <i>Mexican Turnip</i>	<i>Pachyrhizus erosus</i> L.
			38	Duku/ <i>Lanzones</i>	<i>Lansium domesticum</i> Corr
			39	Langsat	<i>Lansium domesticum</i> var <i>pubescens</i>
			40	Kawista/ <i>Wood Apple</i>	<i>Limonia acidissima</i>
			41	Menteng	<i>Baccaurea racemosa</i>
			42	Nam-Nam	<i>Cynometra cauliflora</i>
			43	Rambai/ <i>Red Rambai</i>	<i>Baccaurea motleyana</i>
			44	Salak/ <i>Snake Fruit</i>	<i>Salacca zalacca</i>
			45	Kepel/ <i>Burahol/ Kepel Apple</i>	<i>Stelechocarpus burahol</i>
			46	Kelapa Muda/ <i>Young Coconut</i>	<i>Cocos nucifera</i> L
			47	Siwalan/ <i>Palmyra Palm</i>	<i>Borassus flabellifer</i> L
		02. Buah Dengan Kulit Yang Dapat Dimakan	1	Jambu Air/ <i>Water Apple/ Rose Apple/ Wax Apple/ Malay Apple</i>	Jambu Air Kecil <i>Syzygium aqueum</i>
				Jambu Air Besar	<i>Syzygium samarangense</i>
				Jambu Bol	<i>Syzygium malaccense</i>
				Jambu Mawar	<i>Syzygium jambos</i>
			2	Belimbing/ <i>Star Fruit</i>	Belimbing Manis <i>Averrhoa carambola</i>
				Belimbing Wuluh (Sayur)	<i>Averrhoa bilimbi</i>
			3	Jambu Biji/ <i>Guava</i>	<i>Psidium guajava</i>
			4	Buah Jambu Mete/ <i>Cashew Apple</i>	<i>Anacardium occidentale</i>
			5	<i>Chinese Olive</i>	<i>Canarium album</i>
			6	Kurma/ <i>Date Fruit/ Dates</i>	<i>Phoenix dactylifera</i>
			7	Buah Tin/ <i>Fig</i>	<i>Ficus carica</i>
			8	Anggur Brazil/ Kupa Landak/ <i>Jaboticaba</i>	<i>Plinia cauliflora</i>

No	Kelompok	Sub Kelompok	Jenis Pangan	Sub Jenis Pangan / Varian	Nama Latin	
			9	Bidara/Widara/ <i>Jackal Jujube</i>		<i>Ziziphus sp.</i>
				Buah Bidara/Widara/Kurma Cina/ <i>Indian Jujube</i>		<i>Ziziphus mauritiana</i>
				Kurma Cina Merah / <i>Jujube</i>		<i>Ziziphus jujuba</i>
			10	Karendang/ <i>Natal Plum</i>		<i>Carissa macrocarpa</i>
			11	Zaitun / <i>Table Olives</i>		<i>Olea europaea L.</i>
			12	Ceremai/ <i>Star Goosberry</i>		<i>Phyllanthus acidus</i>
			13	Dewandaru/ <i>Ceremai Belanda/Brazillian Cherry</i>		<i>Eugenia uniflora</i>
			14	Terung Belanda/ <i>Tamarilo</i>		<i>Solanum betaceum Cav.</i>
			15	<i>Acerola/Sianci/Cerry Barbados</i>		<i>Malpighia emarginata</i>
			16	Buah Amla/Melaka		<i>Phyllanthus emblica</i>
			17	<i>Cocoplum</i>		<i>Chrysobalanus icaco</i>
			18	Jamblang/Juwet / <i>Java Plum</i>		<i>Syzygium cumini</i>
			19	Buni/ <i>Bignay</i>		<i>Antidesma Bunius L</i>
			20	Gowok		<i>Syzygium polycephalum</i>
			21	Lobi-Lobi/ <i>Batoko Plum</i>		<i>Flacourtia inermis</i>
			22	Rukem/ <i>Governor's Plum</i>		<i>Flacourtia rukam</i>
			23	<i>Pepino</i>		<i>Solanum muricatum Aiton</i>
			24	<i>Naranjila/Lulo</i>		<i>Solanum quitoense</i>
			25	Kersen/ <i>Jamaica Cherry</i>		<i>Muntingia calabura</i>
			26	Ciplukan/ <i>Ground Cherry</i>		<i>Physalis</i>
		03. Beri-Berian Dan Buah Kecil Lainnya	1	<i>Blueberries</i>	<i>Blueberry</i>	<i>Vaccinium sect. Cyanococcus</i>
					<i>Blueberry Highbush</i>	<i>Vaccinium corymbosum</i>
					<i>Blueberry Lowbush</i>	<i>Vaccinium angustifolium</i>
					<i>Blueberry Rabbiteye</i>	<i>Vaccinium virgatum</i>
					<i>Bog Bilberry</i>	<i>Vaccinium uliginosum</i>
					<i>Red Bilberry</i>	<i>Vaccinium myrtillus L.</i>
			2	<i>Cranberry</i>		<i>Vaccinium subg. Oxycoccus</i>
			3	<i>Cowberry</i>		<i>Vaccinium vitis-idaea</i>
			4	<i>Huckleberries</i>		<i>Vaccinium membranaceum Dougl</i>
			5	<i>Whortleberry</i>		<i>Vaccinium myrtillus</i>
			6	<i>Currant</i>	<i>Black, Red, White Currant</i>	<i>Ribes nigrum</i>
			7	<i>Gooseberry</i>		<i>Ribes uva-crispa</i>

No	Kelompok	Sub Kelompok	Jenis Pangan	Sub Jenis Pangan / Varian	Nama Latin	
			8	Raspberries	Red, Black Raspberries	<i>Rubus occidentalis</i>
			9	Bearberry		<i>Arctostaphylos uva-ursi</i>
			10	Blackberry		<i>Rubus</i> sect. <i>Rubus</i>
			11	Dewberries		<i>Rubus caesius</i>
			12	Boysenberry		<i>Rubus ursinus</i> × <i>Rubus idaeus</i>
			13	Olallie Berry		<i>Rubus laciniatus</i> × <i>ulmifolius</i>
			14	Loganberry		<i>Rubus</i> × <i>loganobaccus</i>
			15	Cloudberry		<i>Rubus chamaemorus</i>
			16	Elderberries		<i>Sambucus nigra</i>
			17	Juneberries		<i>Amelanchier lamarckii</i>
			18	Mulberries		<i>Morus alba</i>
			19	Service Berries		<i>Amelanchier ovalis</i>
			20	Stroberi / Strawberry		<i>Fragaria</i> × <i>ananassa</i>
			21	Anggur / Grapes		<i>Vitis vinifera</i>
			22	Guelder Rose		<i>Viburnum opulus</i>
		04. Jeruk (Citrus)	1	Jeruk/ Orange	Navel, Cara, Valencia, Lima, Blood Orange	<i>Citrus</i> × <i>sinensis</i>
					Seville, Bitter Orange, Sour Orange, Marmalade Orange, Bigarade Orange	<i>Citrus</i> × <i>aurantium</i>
			2	Jeruk Mandarin/ Mandarin Orange	Mandarin, Tangerine, Clementine, Afourer, Tangelo, Murcot, Sunburst, Shantang, Jeruk Siam, Jeruk Keprok	<i>Citrus reticulata</i>
					Satsuma	<i>Citrus unshui</i>
			3	Lime	Jeruk Nipis	<i>Citrus aurantifolia</i>
					Jeruk Purut/ Kaffir Lime	<i>Citrus hystrix</i>
					Limequat	<i>Citrus</i> × <i>floridana</i>
					Jeruk Limau/ Nasnaran Mandarin	<i>Citrus amblycarpa</i>
					Bergamot	<i>Citrus bergamia</i>
					Indian Sweet Limes/ Palestine Sweet Limes	<i>Citrus limettioides</i>
					Sweet Limes/ Mosambis	<i>Citrus limetta</i>
					Tahiti Limes	<i>Citrus latifolia</i>

No	Kelompok	Sub Kelompok	Jenis Pangan		Sub Jenis Pangan / Varian	Nama Latin
			4	Lemon		<i>Citrus Limon</i>
			5	<i>Kumquat</i>		<i>Citrus japonica</i>
			6	Jeruk Kalamansi/ <i>Calamansi</i>		<i>Citrus macrocarpa</i>
		05. Buah Pome	1	Apel/ <i>Apple</i>		<i>Malus domestica</i>
			2	Pir / <i>Pear</i>	Pir	<i>Pyrus L.</i>
					<i>Nashi Pears/Oriental Pears</i>	<i>Pyrus Pyrifolia</i>
					<i>Wild Pears</i>	<i>Pyrus pyraaster</i>
					<i>Ya Pears/Chinese White Pears</i>	<i>Pyrus bretschneideri</i>
			3	<i>Quince/Kwinsi</i>		<i>Cydonia oblonga</i>
			4	<i>Cotoneaster</i>		<i>Cotoneaster obovatus</i>
			5	<i>Hawthorn/Pyracantha</i>		<i>Crataegus crenulata/Pyracantha crenulate</i>
			6	<i>Biwa/Loquat</i>		<i>Eriobotrya japonica</i>
			7	<i>Medlar</i>		<i>Mespilus germanica</i>
			8	<i>Toyon</i>		<i>Heteromeles arbutifolia</i>
		9	<i>Rowan</i>		<i>Sorbus aucuparia</i>	
		10	<i>Whitebeam</i>		<i>Sorbus aria</i>	
		06. Buah Dengan Biji atau Endocarp yang Keras/Stone Fruits	1	<i>Ceri/Cherry</i>		<i>Prunus Avium</i>
			2	<i>Buah Plum/Plum</i>		<i>Prunus domestica</i>
			3	<i>Persik/Peach</i>		<i>Prunus persica</i>
					<i>Nectarine</i>	<i>Prunus persica var. nucipersica</i>
4	<i>Aprikot/Apricot</i>			<i>Prunus armeniaca</i>		
5	<i>Mundu/Caludie Mangosteen</i>			<i>Garcinia dulcis</i>		
6	Rempah	01. Rempah Daun	1	<i>Daun Hisop/Hyssop Leaves</i>		<i>Hyssopus officinalis</i>
			2	<i>Daun Kunyit/Turmeric Leaves</i>		<i>Curcuma longa Linn.</i>
			3	<i>Daun Pandan/Fragrant Screwpine</i>		<i>Pandanus amaryllifolius</i>
			4	<i>Daun Salam/Indonesian Bay Leaf</i>		<i>Syzygium polyanthum</i>
			5	<i>Daun Kemangi/Holy Basil</i>		<i>Ocimum sanctum</i>
			6	<i>Daun Basil/Basil</i>		<i>Ocimum basilicum</i>
			7	<i>Daun Seledri/Celery</i>		<i>Apium graveolens L.</i>
			8	<i>Daun Sirsak/Soursop Leaves</i>		<i>Annona muricata L.</i>

No	Kelompok	Sub Kelompok	Jenis Pangan	Sub Jenis Pangan / Varian	Nama Latin
			9 Daun Ketumbar / <i>Cilantro</i> / <i>Chinese Parsley</i>		<i>Coriandrum sativum</i>
			10 Daun Kencur / <i>Aromatic Ginger Leaves</i>		<i>Kaempferia galanga</i> L.
			11 Daun Taragon / <i>Tarragon Leaves</i>		<i>Artemisia dracunculus</i>
			12 Daun Artemisia		<i>Artemisia absinthium</i>
			13 <i>Southernwood</i> / <i>Wormwood Selatan</i>		<i>Artemisia abrotanum</i>
			14 Daun Baru Cina / <i>Mugwort</i>		<i>Artemisia vulgaris</i>
			15 Daun <i>Lovage</i>		<i>Levisticum officinale</i>
			16 <i>Marjoram</i>		<i>Origanum majorana</i>
			17 <i>Cretan Dittany</i>		<i>Origanum dictamnus</i>
			18 <i>Oregano</i>		<i>Origanum vulgare</i>
			19 Daun Nasturtium / <i>Indian Cress</i>		<i>Tropaeolum majus</i>
			20 Daun Peterseli / <i>Parsley</i>		<i>Petroselinum crispum</i>
			21 Daun Sage / <i>Culinary Sage</i>		<i>Salvia officinalis</i> , <i>Salvia sclarea</i>
			22 Daun <i>Rosemary</i>		<i>Salvia rosmarinus</i>
			23 Daun Rue / <i>Inggu</i> / <i>Rue</i>		<i>Ruta graveolens</i>
			24 Daun <i>Sassafras</i> / <i>Sassafras</i>		<i>Sassafras albidum</i>
			25 <i>Savory</i> , <i>Summer</i> ; <i>Winter</i>		<i>Satureja hortensis</i>
			26 <i>Sorrel</i>		<i>Rumex acetosa</i>
			27 Daun <i>Thyme</i>		<i>Thymus vulgaris</i>
			28 Daun <i>Gondopuro</i> / <i>Wintergreen</i>		<i>Gaultheria procumbens</i>
			29 <i>Woodruff</i>		<i>Galium odoratum</i>
			30 <i>Salad Burnet</i>		<i>Sanguisorba minor</i>
			31 <i>Costmary</i>		<i>Tanacetum balsamita</i>
			32 Daun <i>Mint</i>		<i>Mentha</i>
			33 <i>Pennyroyal</i>		<i>Mentha pulegium</i>
			34 <i>Peppermint</i>		<i>Mentha × piperita</i>
			35 <i>Spearmint</i>		<i>Mentha spicata</i>
			36 <i>Dill</i>		<i>Anethum graveolens</i>
			37 Daun Kari / <i>Salam Koja</i> / <i>Fresh Curry Leaves</i>		<i>Murraya koenigii</i>
			38 <i>Bay Leaf</i> / <i>Laurel Leaf</i>		<i>Laurus nobilis</i>

No	Kelompok	Sub Kelompok	Jenis Pangan	Sub Jenis Pangan / Varian	Nama Latin	
		02. Rempah Lainnya (Buah, Bunga, Batang, Kulit Batang, Rimpang, Biji)	1	Adas Manis/ <i>Anis</i>		<i>Pimpinella anisum</i>
			2	Adas Pedas/ <i>Fennel</i>		<i>Foeniculum vulgare</i> Miller
			3	Jintan/Jintan Putih/ <i>Cumin</i>		<i>Cuminum cyminum</i> L.
			4	Ketumbar/ <i>Coriander</i>		<i>Coriandrum sativum</i> L.
			5	Lada Hitam/Putih/ <i>Pepper</i>		<i>Piper nigrum</i>
			6	Cabai Jawa/ <i>Long Pepper</i>		<i>Piper longum</i>
			7	Andaliman/ <i>Indonesian Lemon Pepper</i>		<i>Zanthoxylum acanthopodium</i> DC
			8	<i>Szcheuan Pepper</i>		<i>Zanthoxylum piperitum</i>
			9	Lada <i>Melegueta</i>		<i>Aframomum melegueta</i>
			10	Merica Jamaika / <i>Allspice</i>		<i>Pimenta dioica</i>
			11	Beri Juniper/ <i>Common Juniper</i>		<i>Juniperus communis</i> L.
			12	Kapulaga/ <i>Cardamom</i>	Kapulaga Hijau/ <i>Green Cardamom</i>	<i>Elettaria cardamomum</i>
					Kapulaga Jawa/ <i>True Cardamom/Small Cardamom</i>	<i>Amomum cardamomum</i> L.
			13	Pala/ <i>Nutmeg</i>		<i>Myristica fragrans</i>
					Biji Pala	<i>Myristica fragrans</i>
					Fuli/ Aril	<i>Myristica fragrans</i>
			14	Bunga Pekak/Bunga Lawang/ <i>Star Anise</i>		<i>Illicium verum</i>
			15	Cengkeh/ <i>Clove</i>		<i>Syzygium aromaticum</i>
			16	Asam Kandis/ <i>False Mangosteen</i>		<i>Garcinia xanthochymus</i>
			17	Asam Jawa/ <i>Tamarind</i>		<i>Tamarindus indica</i> L.
			18	Kayumanis/ <i>Cinnamon</i>		<i>Cinnamomum burmannii</i>
			19	Kayumanis Cina/ <i>Chinese Cinnamon</i>		<i>Cinnamomum cassia</i>
			20	Mesoyi/ <i>Massoi</i>		<i>Cryptocarya massoia</i>
			21	Biji Klabet/Kelabat/ <i>Fenugreek</i>		<i>Trigonella foenum-graecum</i>
			22	Kemiri/ <i>Candlenut</i>		<i>Aleurites mollucana</i>
			23	Kluwek/ <i>Football Fruit</i>		<i>Pangium edule</i>
			24	Lengkuas/ <i>Galanga</i>		<i>Alpinia galanga</i> L.
		25	Jahe/ <i>Ginger</i>		<i>Zingiber officinale</i>	
		26	Kunyit/Kunir/ <i>Turmeric</i>		<i>Curcuma longa</i>	
		27	Temu Kunci/ <i>Fingerroot</i>		<i>Boesenbergia pandurata</i>	

No	Kelompok	Sub Kelompok	Jenis Pangan		Sub Jenis Pangan / Varian	Nama Latin
			28	Serai/Sereh Dapur/ <i>Lemon Grass</i>		<i>Cymbopogon citratus</i>
			29	Paprika/ <i>Bell Pepper</i>		<i>Capsicum annuum</i> var. <i>grossum</i>
			30	Cabai/ <i>Chili</i>		<i>Capsicum annuum</i> L.
					Cabai Rawit/ <i>Chayenne</i>	<i>Capsicum frutescens</i>
					<i>Jalapeno</i>	<i>Capsicum annuum</i> L.
					<i>Cone Pepper</i>	<i>Capsicum annuum</i> var. <i>conoides</i>
			31	<i>Saffron</i>		<i>Crocus sativus</i>
			32	Biji <i>Dill</i>		<i>Anethum graveolens</i>
			33	<i>Sumac</i>		<i>Rhus coriaria</i>
			34	Biji Seledri/ <i>Celery Seeds</i>		<i>Apium graveolens</i> L.
			35	<i>Dong Gui</i>		<i>Angelica sinensis</i>
			36	Lavender		<i>Lavandula</i>
			37	<i>Parsley Seed</i>		<i>Petroselinum crispum</i>
			38	<i>Borage</i>		<i>Borago officinalis</i>
			39	<i>Catnip</i>		<i>Nepeta cataria</i>
			40	Bunga Kalendula/ <i>Calendula</i>		<i>Calendula officinalis</i>
			41	<i>Cicely/Sweet Cicely</i>		<i>Myrrhis odorata</i>
			42	<i>Mur</i>		<i>Commiphora myrrha</i>
			43	Biji Tonka/ <i>Tonka Bean</i>		<i>Coumarouna odorata</i>
			44	<i>Angelica Archangelica</i>		<i>Archangelica officinalis</i>
			45	<i>Lovage</i>		<i>Lovage Levisticum officinale</i>
7	Bahan Penyegar dan Pemanis	01. Bahan Penyegar	1	Biji Kopi/ <i>Coffee Bean</i>		<i>Coffea spp.</i>
			2	Daun Teh/ <i>Tea</i>	Teh	<i>Camelia sinensis</i>
			3	Biji Cokelat/ <i>Cocoa Bean</i>	Coklat/ <i>Kakao</i>	<i>Theobroma cacao</i>
			4	Sirih/ <i>Betle</i>		<i>Piper betle</i> L.
			5	Rosella/ <i>Roselle</i>		<i>Hibiscus sabdariffa</i>
			6	Sereh Wangi/ <i>Ceylon Citronella</i>		<i>Andropogon nardus</i> L.
			7	Pinang/ <i>Areca Palm</i>		<i>Areca catechu</i>
			8	Temulawak/ <i>Javanese Ginger</i>		<i>Curcuma xanthorrhiza</i> L.
			9	Akar Manis/ <i>Licorice</i>		<i>Glycyrrhiza glabra</i>
			10	<i>Chamomile</i>		<i>Matricaria recutita</i>
			11	<i>Rose Hips</i>		<i>Rosa canina</i> L.
			12	Bunga Telang/ <i>Blue Pea</i>		<i>Clitoria ternatea</i>
			13	Kayu Secang/ <i>Sappanwood</i>		<i>Biancaea sappan</i>

No	Kelompok	Sub Kelompok	Jenis Pangan	Sub Jenis Pangan / Varian	Nama Latin	
			14	Air Kelapa/Coconut Water	<i>Cocos nucifera</i>	
			15	Vanili/Vanilla	<i>Vanilla/Mexican Vanilla / Bourbon Vanilla/Planifolia Vanilla</i>	<i>Vanilla planifolia Andrews (Orchidaceae), V. fragrans (Salis.) Ames</i>
				<i>Vanilla</i>	<i>Vanilla odorata C. Presl (Orchidaceae)</i>	
				<i>Tahitian Vanilla</i>	<i>Vanilla x tahitensis J.W. Moore (Orchidaceae)</i>	
				<i>Maya Vanilla</i>	<i>Vanilla cribbiana Soto Atenas (Orchidaceae)</i>	
		02. Pemanis	1	Tebu/Sugarcane	<i>Saccharum officinarum</i>	
			2	Sorgo/Sorgum/Sorghum/ Great Millet	<i>Sorghum bicolor</i>	
			3	Nira Kelapa/Coconut Sap	<i>Cocos nucifera</i>	
			4	Nira Aren/Palm Sap	<i>Arenga pinnata</i>	
			5	Daun Stevia/Sweet Leaf/ Sugar Leaf	<i>Stevia rebaudiana</i>	
			6	Nira Siwalan/Lontar/ Palmyra Palm Sap	<i>Borassus flabellifer</i>	
			7	Nira Nipah/ Nipah Palm Sap	<i>Nypa fruticans</i>	
			8	Sugar Beet	<i>Beta vulgaris var. saccharifera</i>	

II. Pangan Segar Asal Hewan

No	Kelompok	Sub Kelompok	Jenia Ikan	Sub Jenis Pangan / Varian	Nama Sub Jenis Pangan Dalam Bahasa Inggris	Nama Kelompok Latin	
1	Ikan dan Produk Perikanan (Termasuk Krustase, Moluska, Kolenterata, Ekinodermata, Mamalia Air dan Biota Perairan Lainnya)	01. Ikan Bersirip	1. Ikan Air Laut	1	Alu-Alu	<i>Baracuda</i>	<i>Sphyræna</i>
				2	Anemon	<i>Anemone</i>	<i>Condylactis, Entacmaea</i>
				3	Anthias	<i>Sea Bass: Groupers and Fairy Basslets</i>	<i>Dactylanthias</i>
				4	Ayam Ayam	<i>Triggerfis, Filefish, Carangids (Jack & Pompanos)</i>	<i>Abalistes, Acreichthys, Aluterus, Amanses Thamnaconus, Balistes, Cantheschenia, Canthidermis, Chaetodermis, Cantherhines, Oligoplites, Paramonacanthus, Monacanthus, Pervagor, Pseudaluteres, Pseudomacanthus, Xanthichthys</i>
				5	Ayu	<i>Sweetfish</i>	<i>Plecoglossus</i>
				6	Bandeng (Bandeng Laki)	<i>Bonefish</i>	<i>Albula</i>
				7	Barakuda	<i>Baracuda</i>	<i>Sphyræna</i>
				8	Bawal	<i>Pomfret</i>	<i>Brama, Eumegistus, Pampus, Taractes, Taractichthys, Trachinotus, Psenopsis,</i>
				9	Bayeman	<i>Wrasse</i>	<i>Hemigymnus, Cheilinus, Cymolutes, Halichoeres, Bodianus</i>
				10	Belayaran	<i>Whiptail</i>	<i>Coelorinchus</i>
				11	Beloso	<i>Lizard Fish</i>	<i>Saurida, Synodus</i>
				12	Betok	<i>Damsel fish</i>	<i>Acanthochromis, Amblyglyp hidodon, Chromis, Dischistodus, Liopropoma, Neopomacentrus, Pomacentrus, Stegastes</i>
				13	Biji Nangka, Jenggol	<i>Goatfish</i>	<i>Parupeneus, Upeneus, Mulloidichthys</i>
				14	Botana/ Rainbow	<i>Surgeon Fish</i>	<i>Acanthurus, Naso</i>
				15	Buntal	<i>Puffer Fish, Tripodfish</i>	<i>Arothron, Canthigaster, Chilomycterus, Diodon, Triacanthus, Omegophora, Takifugu, Lagocephalus</i>
				16	Cakalang		<i>Katsuwonus</i>
				17	Capungan	<i>Cardinalfish</i>	<i>Apogonichthyoid, Apogonichthys, Cercamia, Neamia, Nectamia, Ostorhinchus, Pseudamia, Rhabdamia, Taeniamia</i>
				18	Dartfish	<i>Wormfish, Dartfish</i>	<i>Aioliops, Ptereleotris</i>
				19	Flathead	<i>Flatfish</i>	<i>Inegocia, Sunagocia</i>
				20	Galuh	<i>Driftfish</i>	<i>Psenes, Ariomma, Cubiceps, Nomeus</i>
				21	Gerot-Gerot	<i>Grunter</i>	<i>Plectorhinchus, Pomadasys</i>

No	Kelompok	Sub Kelompok	Jenia Ikan	Sub Jenis Pangan / Varian	Nama Sub Jenis Pangan Dalam Bahasa Inggris	Nama Kelompok Latin	
				22	Gindara	<i>Escolar</i>	<i>Lepidocybium</i>
				23	Ikan Kaca/ <i>Glassfish</i>	<i>Glassfish</i>	<i>Ambasis</i>
				24	Gobi	<i>Goby</i>	<i>Acentrogobius, Atrosalarias, Amoya, Bryaninops, Callogobius, Cryptocentrus, Ctenogobiops, Eviota, Fusigobius, Myersina, Oxyurichthys, Parachaeturichthys, Pleurosicya, Silhouettea, Vomerogobius, Istigobius, Oxymetopon, Valencienna</i>
				25	Golok golok	<i>Herring</i>	<i>Chirocentrus</i>
				26	Grubfish	<i>Grubfish, Sandperch</i>	<i>Parapercis</i>
				27	Gulamah, Tigawaja	<i>Croaker</i>	<i>Argyrosomus, Atrobucca, Chrysochir, Johnius, Otolithes, Panna, Pennahia, Protonibea, Nibea</i>
				28	Gurnard	<i>Gurnard</i>	<i>Dactyloptena</i>
				29	Hiu	<i>Shark</i>	<i>Alopias, Atalomycterus, Carcharhinus, Carcharias, Centrophorus, Centroscymnus, Cephaloscyllium, Chaenogaleus, Chimaera, Chiloscylidium, Cirrhigaleus, Dalatias, Deania, Eusphyra, Galeocerdo, Galeorhinus, Ginglymostoma, Glyphis, Halaelurus, Hemipristis, Hemiscyllium, Hemitriakis, Hemigaleus, Heptanchias, Hexanchus, Hydrolagus, Lago, Isistius, Isurus, Lamiopsis, Laxadon, Megachasma, Mustellus, Nasolamia, Nebrius, Negapriomn, Odontaspis, Orectolobus, Paragaleus, Prionace, Pseudocarcharias, Pseudotriakis, Rhizoprionadon, Scoliodon, Squalus, Squatina, Stegostoma, Triaenodon, Zameus</i>
				30	Ikan Batu, <i>Scorpion</i>	<i>Stonefish, Scorpionfish</i>	<i>Inimicus, Pterois</i>
				31	Ikan Kodok	<i>Frogfish</i>	<i>Lophiocharon, Nudiantennarius, Antennatus</i>
				32	Ikan Tawon	<i>Waspfish</i>	<i>Ablabys</i>
				33	Julung - Julung	<i>Garfish</i>	<i>Hemiramphus, Hyporhamphus, Nomorhamphus, Dermogenys</i>
				34	Kaci Kaci	<i>Sweetlips</i>	<i>Diagramma, Pelates, Plectorhynchus</i>
				35	Kadal	<i>Lizard Fish</i>	<i>Synodus</i>
				36	Kakap	<i>Snapper, Sea Bass, Sea Bream</i>	<i>Lutjanus, Acropoma, Argyrops, Etelis, Kyphosus, Symphorus, Paracaesio, Liopropoma, Pinjalo, Pristipomoides, Pseudanthias, Ocyurus</i>
				37	Kakatua	<i>Parrotfish</i>	<i>Cetoscarus, Chlorurus</i>
				38	Kapas Kapas	<i>Biddy</i>	<i>Geres, Gerres</i>

No	Kelompok	Sub Kelompok	Jenia Ikan	Sub Jenis Pangan / Varian		Nama Sub Jenis Pangan Dalam Bahasa Inggris	Nama Kelompok Latin
				39	Karang	<i>Coral</i>	<i>Parazoanthus</i>
				40	Kembung	<i>Mackerel, turretfish</i>	<i>Scomberomorus, Rastrelliger, Tetrasomus</i>
				41	Kepe-Kepe	<i>Butterflyfish, Spadefish</i>	<i>Parachaetodon, Platax</i>
				42	Kerapu	<i>Toothfish, Grouper</i>	<i>Cephalopholis, Chelidoperca, Choerodon, Dissostichus, Aethaloperca, Anyperodon, Epinephelus, Gracila, Plectropomus, Plectranthias, Variola</i>
				43	Kod	<i>Cod</i>	<i>Anoplopoma, Melanogrammus, Merluccius, Notothenia</i>
				44	Kumai	<i>Sawtail</i>	<i>Prionurus</i>
				45	Kuniran	<i>Slopefish</i>	<i>Symphysanodon</i>
				46	Kurisi	<i>Sea Brem, Sea Bream, Bream, Whiptail</i>	<i>Nemipterus, Parascolopsis, Pentapodus, Pristipomoides, Aphareus, Aprion, Etelis, Gymnocranius, Porcostoma</i>
				47	Kuwe	<i>Trevally</i>	<i>Atropus, Atule, Lactarius, Carangoides, Caranx, Uraspis, Alectis, Gnathanodon, Seriola, Ulua</i>
				48	Layang	<i>Scad</i>	<i>Decapterus</i>
				49	Layaran	<i>Sailfish</i>	<i>Istiophorus</i>
				50	Layur	<i>Hairtail, taper-tail ribbonfish</i>	<i>Lepturacanthus, Trichiurus, Zu</i>
				51	Lele (Lele Laut)	<i>Catfish</i>	<i>Plotosus</i>
				52	Lemadang	<i>Dolpin Fish</i>	<i>Coryphaena</i>
				53	Lencam	<i>Emperor</i>	<i>Gymnocranius, Lethrinus, Monotaxis</i>
				54	Lepu	<i>Scorpionfish</i>	<i>Apistus, Pontinus, Scorpaena, Scorpaenopsis, Rhinopias, Sebastapistes</i>
				55	Lidah	<i>Toungefish, Tonguesole, Flatfish</i>	<i>Brachirus, Cynoglossus, Symphurus</i>
				56	Longfin	<i>Longfin</i>	<i>Plesiops</i>
				57	Mackerel	<i>Mackerel</i>	<i>Gempylus, Scomber, Pleurogrammus</i>
				58	Mandarin	<i>Dragonet</i>	<i>Repomucenus</i>
				59	Marlin	<i>Marlin</i>	<i>Kajikia, Makaira, Tetrapturus</i>
				60	Mata Besar	<i>Bigeye</i>	<i>Beryx, Cookeolus, Helicolenus, Sebastolobus</i>
				61	Monkfish	<i>Monkfish</i>	<i>Lophius</i>
				62	Napoleon	<i>Tuskfish, Wrasse</i>	<i>Choerodon, Iniistius</i>
				63	Opah	<i>Opah</i>	<i>Lampris</i>
				64	Palmas (Aesi)	<i>Saury</i>	<i>Saurida</i>

No	Kelompok	Sub Kelompok	Jenia Ikan	Sub Jenis Pangan / Varian	Nama Sub Jenis Pangan Dalam Bahasa Inggris	Nama Kelompok Latin
				65	Pari	<i>Ray</i> <i>Aetobatus, Aetomylaeus, Amphotistus, Dasyatis, Dipturus, Gymnura, Himantura, Mobula, Myliobatis, Narcine, Neotrygon, Okamejei, Pastinachus, Plesiobatis, Pristis, Pteroplatytrygon, Rhinoptera, Rhinobatos, Rhynchobatus, Taeniura, Taeniurops, Urogymnus, Urolophus</i>
				66	Pasir Pasir	<i>Bream</i> <i>Scolopsis, Pentapodus</i>
				67	Pedang	<i>Sword Fish</i> <i>Xiphias</i>
				68	Pelangi	<i>Whiptail</i> <i>Pentapodus</i>
				69	Peperek (Petek, Pilok)	<i>Ponyfish</i> <i>Equulites, Eubleekeria, Gazza, Mene, Secutor</i>
				70	<i>Pipefish</i>	<i>Pipefish</i> <i>Apterygocampus, Bhanotia, Choeroichthys, Cosmocampus, Doryrhamphu, Doryrhamphus, Dunckerocampus, Halicampus, Micrognathus, Minyichthys, Trachyrhamphus, Phoxocampus, Siokunichthys, Solenostomus</i>
				71	Pisang Pisang	<i>Fusilier, Snapper</i> <i>Caesio, Paracaesio, Pterocaesio</i>
				72	<i>Rainbow</i> (Buntet, Lepu Karang)	<i>Sunfish, Stinger, Stargazer</i> <i>Masturus, Minous, Uranoscopus</i>
				73	Rangginan	<i>Soldier Fish</i> <i>Myripristis</i>
				74	Remora	<i>Remora</i> <i>Remora, Echeneis</i>
				75	Renbow	<i>Threadfin</i> <i>Pentapodus</i>
				76	<i>Rubyfish</i>	<i>Rubyfish</i> <i>Plagiogeneion, Erythrocles</i>
				77	Sarden	<i>Sardinella, Shad, herring</i> <i>Amblygaster, Anodontostoma, Chirocentru, Dussumeria, Herklotsichthys, Hilsa, Ilisha, Opisthopterus, Spratelloides, Nematalosa</i>
				78	Scat	<i>Scat</i> <i>Rhinoprenes</i>
				79	Sebelah	<i>Flounder, Flatfish</i> <i>Poecilopsetta, Pseudorhombus, Arnoglossu, Bothus, Clidoderma, Cynoglossus, Eopsetta, Grammatobothus, Pardachirus, Psettina, Psettodes, Soleichthys, Solea, Zebrias, Achirus, Hippoglossus, Paralichthys, Reinhardtius, Asterorhombus,</i>
				80	Selar	<i>Travelly, Uraspis</i> <i>Naucrates</i>
				81	Sembilang	<i>Catfish</i> <i>Plotosus</i>
				82	Senangin	<i>Threadfin</i> <i>Eleutheronema, Filimanus</i>
				83	Serinding	<i>Cardinalfish</i> <i>Priacanthus</i>
				84	Sidat	<i>Conger</i> <i>Muraenesox</i>

No	Kelompok	Sub Kelompok	Jenia Ikan	Sub Jenis Pangan / Varian	Nama Sub Jenis Pangan Dalam Bahasa Inggris	Nama Kelompok Latin	
				85	Slengseng / Tembang	<i>Sardinella</i>	<i>Sardinella</i>
				86	<i>Squirrelfish</i>	<i>Squirrelfish</i>	<i>Neoniphon, Sargocentron</i>
				87	Swanggi	<i>Squirrelfish, Shadowfin Soldierfish</i>	<i>Priacanthus, Myripristis, Sargocentron</i>
				88	Talang Talang	<i>Queen Fish</i>	<i>Scomberoides</i>
				89	Talang Talang	<i>Carangids (Jack&Pompanos)</i>	<i>Scomberoides</i>
				90	Tenggiri		<i>Scomberomorus</i>
				91	Terbang	<i>Flyingfish</i>	<i>Cheilopogon, Cypselurus, Hirundichthys, Parexocoetus</i>
				92	Teri	<i>Anchovy, Smelt</i>	<i>Awaous, Dipterygonotus, Encrasicholina, Hypoatherina, Setipinna, Stolephorus, Thryssa, Hypomesus</i>
				93	Terubuk	<i>Herring</i>	<i>Tenualosa</i>
				94	Todak	<i>Bill Fish</i>	<i>Tetrapturus</i>
				95	Tongkol		<i>Auxis, Euthynnus, Sarda, Thunnus,</i>
				96	Tuna	<i>Tuna</i>	<i>Gymnosarda, Thunnus, Euthynnus</i>
				97	Wahoo		<i>Acanthocybium</i>
			2. Ikan Air Tawar	1	Barbus (Lalawak, Wader, Tawes, Berukung, Tontong Tebu, Nilem)	<i>Barb</i>	<i>Barbonymus, Barbodes, Barbichthys, Cyclocheilichthys, Osteochilus</i>
				2	Batak	<i>Carp</i>	<i>Neolissochilus</i>
				3	Baung	<i>Catfish</i>	<i>Hemibagrus, Mystus, Bagrichthys</i>
				4	Belida lopis	<i>Giant Featherback</i>	<i>Chitala lopis</i>
				5	Bilis	<i>Herring</i>	<i>Clupeichthys</i>
				6	<i>Chinese Carp (Karper, Mola)</i>	<i>Carp</i>	<i>Ctenopharyngodon, Hypophthalmichthys</i>
				7	Gabus	<i>Snakehead</i>	<i>Channa</i>
				8	Gobi	<i>Goby</i>	<i>Glossogobius, Arcygobius,</i>
				9	Gurame	<i>Gouramy</i>	<i>Helostoma, Osphronemus, Osphronemus</i>
				10	Hampal	<i>Carp</i>	<i>Hampala</i>
				11	Jelawat	<i>Carp</i>	<i>Leptobarbus</i>
				12	Killi (Buntal Pecos)	<i>Killie Fish</i>	<i>Cyprinodon</i>
				13	Lais	<i>Catfish</i>	<i>Kryptopterus, Phalacronotus</i>

No	Kelompok	Sub Kelompok	Jenia Ikan	Sub Jenis Pangan / Varian	Nama Sub Jenis Pangan Dalam Bahasa Inggris	Nama Kelompok Latin		
				14	Lampan	<i>Barb</i>	<i>Barbonymus</i>	
				15	Lele	<i>Catfish, Walkingcatfish</i>	<i>Corydoras, Clarias</i>	
				16	Loach	<i>Carp</i>	<i>Rasbora</i>	
				17	Manyung	<i>Catfish</i>	<i>Arius</i>	
				18	Mas (Mas, Rasbora/ Seluang, Genggehek)	<i>Carp</i>	<i>Cyprinus, Kottelatia, Mystacoleucus, Rasbora</i>	
				19	Minnow	<i>Carp</i>	<i>Macrochirichthys</i>	
				20	Mujair	<i>Cichlid</i>	<i>Oreochromis</i>	
				21	Nilem (Kelabau, Hara, Haro, Aro)	<i>Carp</i>	<i>Osteochilus</i>	
				22	Ompok	<i>Catfish</i>	<i>Ompok</i>	
				23	Pari (Pari Air Tawar, Pari Motoro)	<i>Ray</i>	<i>Potamotrygon</i>	
				24	Patin	<i>Catfish, Pangas Catfish</i>	<i>Cinetodus, Mystus, Ageneiosus, Hemibagrus, Pimelodus, Schilbe, Helicophagus, Pangasius, Pteropangasius</i>	
				25	Salmon	<i>Salmon</i>	<i>Salminus, Salmo</i>	
				26	Sapu Sapu	<i>Catfish</i>	<i>Synodontis</i>	
				27	Semah	<i>Carp</i>	<i>Tor</i>	
				28	Sepat	<i>Gouramy</i>	<i>Pristolepis, Trichopodus</i>	
				29	Tali Tali	<i>Loach</i>	<i>Nemacheilus</i>	
				30	Tambra	<i>Carp</i>	<i>Tor</i>	
				31	Tapah	<i>Wallago Catfish, Catfish</i>	<i>Wallago</i>	
				32	Tawes	<i>Barb</i>	<i>Puntioplites,</i>	
				33	Teri (Teri Cina)	<i>Ice Fish, Silverside</i>	<i>Neosalanx, Atherinomorus</i>	
				34	Torsoro	<i>Carp</i>	<i>Tor</i>	
				35	Tropheus	<i>Tropheus</i>	<i>Tropheus</i>	
			3.	Ikan Air Payau	1	Dartfish	<i>Wormfish</i>	<i>Parioglossus</i>
					2	Sidat	<i>Eel</i>	<i>Anguilla</i>
			4.	Ikan Multi Perairan	1	Bandeng	<i>Bonefish`</i>	<i>Elops, Chanos</i>

No	Kelompok	Sub Kelompok	Jenia Ikan	Sub Jenis Pangan / Varian	Nama Sub Jenis Pangan Dalam Bahasa Inggris	Nama Kelompok Latin	
				2	Baronang	<i>Rabbit Fish</i>	<i>Siganus</i>
				3	Bawal	<i>Spadefish, Pomfret</i>	<i>Ephippus, Parastrumateus</i>
				4	Bayeman	<i>Wrasse</i>	<i>Oxycheilinus</i>
				5	Belanak	<i>Mullet</i>	<i>Crenimugil, Mugil, Chelon, Moolgarda, Osteomugil, Planiliza, Valamugil</i>
				6	Belut	<i>Eel</i>	<i>Anguilla</i>
				7	Betok	<i>Damselfish</i>	<i>Dischistodus, Pomacentrus</i>
				8	Biji nangka, Jenggot	<i>Goatfish</i>	<i>Parupeneus, Upeneus</i>
				9	Bilis	<i>Sprat</i>	<i>Clupeoides</i>
				10	Bombay	<i>Bombay Duck</i>	<i>Harpadon</i>
				11	Botana	<i>Unicornfish, Surgeon Fish</i>	<i>Naso</i>
				12	Bulan Bulan	<i>Tarpons</i>	<i>Megalops</i>
				13	Buntal	<i>Puffer Fish</i>	<i>Amblyrhynchotes, Canthigaster, Dichotomyctere Halophryne, Lagocephalus, Leiodon, Marilynna, Torquigener, Takifugu, Arothron, Tylerius</i>
				14	Capelin	<i>Capelin</i>	<i>Spirinchus</i>
				15	Cobia	<i>Cobia</i>	<i>Rachycentron</i>
				16	Dartfish	<i>Wormfish</i>	<i>Parioglossus</i>
				17	Dayung	<i>Paddlefish</i>	<i>Acipenser</i>
				18	Gabus	<i>Snakehead</i>	<i>Giuris</i>
				19	Gobi	<i>Goby</i>	<i>Arcygobius, Aurigequula Boleophthalmu, Fusigobius, Glodigobius, Glossogobius, Gnatholepis, Gobiopsis, Istigobius, Macrodontogobius, Oligolepis, Psammogobius, Parioglossus, Silhouettea, Trimma, Oxyeleotris</i>
				20	Gulamah, Tigawaja	<i>Croaker</i>	<i>Johnius, Otolithoides, Larimichthys</i>
				21	Gurnard	<i>Gurnard</i>	<i>Lepidotrigla</i>
				22	Ikan Kodok	<i>Frogfish, Toadfish</i>	<i>Antennarius, Batrachomoeus</i>
				23	Julung-Julung	<i>Garfish</i>	<i>Hyporhamphus, Hemiramp hus</i>
				24	Kaca	<i>Glassfish</i>	<i>Ambassis</i>
				25	Kakap	<i>Snapper, Sea Bass, Fairy Basslets, Seabream</i>	<i>Lobotes, Lutjanus, Lates, Macolor, Odonthantias, Pagruss, Proteracanthus, Psammoperca, Lateolabrax</i>
				26	Kakatua	<i>Parrotfish</i>	<i>Scarrus</i>
				27	Kapas Kapas	<i>Biddy</i>	<i>Gerres, Pentaprion</i>

No	Kelompok	Sub Kelompok	Jenia Ikan	Sub Jenis Pangan / Varian	Nama Sub Jenis Pangan Dalam Bahasa Inggris	Nama Kelompok Latin	
				28	Kembung	<i>Mackerel</i>	<i>Rastrelliger, Scomber</i>
				29	Kerapu	<i>Grouper</i>	<i>Cephalopholis, Ephinepelus, Achoerodus, Epinephelus</i>
				30	Kerong Kerong	<i>Grunter, Terapon</i>	<i>Helotes, Terapon</i>
				31	Ketang Ketang	<i>Sicklefish</i>	<i>Drepane</i>
				32	Kod	<i>Cod</i>	<i>Gadus</i>
				33	Kumai	<i>Unicornfish</i>	<i>Naso</i>
				34	Kurisi	<i>Bream</i>	<i>Parascolopsis, Argyrops</i>
				35	Kuwe	<i>Trevally</i>	<i>Lectarius, Trachinotus, Carangoides, Caranx, Megalaspis, Pseudocaranx</i>
				36	Layang	<i>Scad</i>	<i>Alepes, Decapterus</i>
				37	Lele	<i>Catfish</i>	<i>Neoarius</i>
				38	Lemuru	<i>Sardinella, Herring</i>	<i>Sardinella</i>
				39	Lencam	<i>Emperor, Seabream</i>	<i>Gymnocranius, Acanthopagrus, Lethrinus</i>
				40	Lepu	<i>Scorpionfish, Yellowtail</i>	<i>Neosebastes, Scorpaenopsis, Sebastiscus, Uranoscopus</i>
				41	Lidah	<i>Sole</i>	<i>Synaptura</i>
				42	Manyung	<i>Catfish</i>	<i>Arius, Brustiarius, Nemapteryx, Neoarius, Netuma, Plicofollis</i>
				43	Mujair	<i>Cichlid</i>	<i>Oreochromis</i>
				44	Nila	<i>Cichlid</i>	<i>Oreochromis</i>
				45	Pari	<i>Ray</i>	<i>Aetomylaeus, Dasyatis, Himantura, Pateobatis, Rhynchobatus, Trygon, Glaucostegus, Potamotrygon, Rhinobatos</i>
				46	Patin	<i>Catfish</i>	<i>Phalacrotonotus, Plicofollis, Brachiplatistoma, Pimelodus, Pseudauchenipterus</i>
				47	Peperek	<i>Ponyfish</i>	<i>Aurigequula, Equulites, Eubleekeria, Gazza, Leiognathus, Photopectoralis, Secutor</i>
				48	Pickerel	<i>Pickerel</i>	<i>Esox</i>
				49	Pipefish	<i>Pipefish</i>	<i>Hippichthys, Halicampus</i>
				50	Rejung	<i>Withing</i>	<i>Sillago</i>
				51	Salmon (Salem, Salmon Bungkuk, Salmon Chum)	<i>Salmon, Trout</i>	<i>Elagatis, Oncorhynchus, Oncorhynchus</i>
				52	Sarden (Japuh, Sarden)	<i>Sardinella, Herring</i>	<i>Dussumieria, Clupea, Sardina, Sardinella</i>
				53	Sebelah	<i>Flatfish</i>	<i>Canthigaster, Cynoglossus, Paraplagusia</i>
				54	Selar	<i>Scad, Trevally</i>	<i>Selar, Selaroides</i>

No	Kelompok	Sub Kelompok	Jenia Ikan	Sub Jenis Pangan / Varian	Nama Sub Jenis Pangan Dalam Bahasa Inggris	Nama Kelompok Latin	
				55	Senangin	<i>Threadfin</i>	<i>Polydactylus</i>
				56	Sidat	<i>Conger, Eel</i>	<i>Muraenosox, Uroconger, Anguilla, Brotula</i>
				57	Slengseng (Cancang, Ande Ande, Tembang, Sanma)	<i>Sardinella, Mackerel, Saury</i>	<i>Escualosa, Grammatorcynus, Sardinella, Cololabis, Trachurus</i>
				58	Talang Talang	<i>Queenfish</i>	<i>Scomberoides</i>
				59	Teri (Teri, Bulu Ayam, Asin Pakang, Sangko, Bangkok)	<i>Anchovy, Thryssa, Silverside</i>	<i>Thryssa, Atherinomorus</i>
				60	Veliver	<i>Velifer</i>	<i>Velifer</i>
		02. Krustasea	1. Laut	1	Udang	<i>Shrimp</i>	<i>Arafurapenaepsis, Artemia, Batepenaeopsis, Euphausia, Heterocarpus, Kishinouyepenaepsis, Lysiosquillina, Megokris, Metapenaeus, Metapenaepsis, Mierspenaeopsis, Miyakella, Nephrops, Odontodactylus, Pandalus, Parapenaepsis, Penaeus, Trachysalambria</i>
				2	Rajungan	<i>Crab</i>	<i>Charybdis, Portunus</i>
				3	Kepiting	<i>Crab</i>	<i>Ocypode, Trapezia, Chionoecetes, Erimacrus, Paralithodes</i>
				4	Lobster	<i>Lobster</i>	<i>Pambacus, Panulirus, Parribacus, Scyllarides, Homarus, Ibacus, Jasus</i>
				5	Belangkas	<i>Crab</i>	<i>Carcinoscorpius, Tachypleus</i>
			2. Tawar	1	Udang	<i>Prawn</i>	<i>Cherax, Macrobrachium</i>
				2	Kepiting	<i>Crab</i>	<i>Parathelphusa</i>
				3	Lobster	<i>Lobster</i>	<i>Cherax, Procambarus</i>
			3. Payau	1	Kepiting	<i>Crab</i>	<i>Episesarma</i>
			4. Multi Perairan	1	Udang	<i>Shrimp, Prawn</i>	<i>Atypopenaeus, Harpiosquilla, Mesopodopsis, Metapenaeus, Penaeus, Pleoticus, Macrobrachium</i>
				2	Kepiting	<i>Crab</i>	<i>Birgus, Ranina, Scylla, Limulus, Eriocheir, Cardisoma, Varuna, Callinectes</i>
				3	Rajungan	<i>Crab</i>	<i>Podophthalmus, Xiphonectes</i>
				4	Lobster	<i>Lobster</i>	<i>Thalassina, Thenus, Procambarus</i>

No	Kelompok	Sub Kelompok	Jeniah Ikan	Sub Jenis Pangan / Varian	Nama Sub Jenis Pangan Dalam Bahasa Inggris	Nama Kelompok Latin			
		03. Moluska	1. Laut	1	Cumi-Cumi	<i>Squid</i>	<i>Photololigo, Illex</i>		
					2	Kerang Simping, Abalon)	<i>Clam, Abalone</i>	<i>Amusium, Common, Haliotis</i>	
					3	Siput	<i>Snail</i>	<i>Aplysia, Bursatella, Cassis, Chromodoris, Clithon, Cymbiola, Haliotis, Hexabranchus, Murex, Nautilus, Strombus,</i>	
					4	Tiram	<i>Oyster</i>	<i>Crassostrea, Spondylus, Scapharca</i>	
				2. Payau	1	Kerang	<i>Clam</i>	<i>Geloina</i>	
				3. Multi Perairan	1	Cumi-Cumi	<i>Squid</i>	<i>Alloteuthis, Sepia, Sepiella, Sepioteuthis, Uroteuthis, Doryteuthis, Loligo</i>	
						2	Gurita	<i>Octopus</i>	<i>Amphioctopus</i>
						3	Sotong	<i>Cuttlefish</i>	<i>Pharaoh</i>
						4	Kerang	<i>Clam, Abalone, Scallop</i>	<i>Haliotis, Tridacna, Anadara, Atrina, Austrovenus, Corbula, Cypraea, Ensis, Haliotis, Limaria, Mauritia, Meretrix, Mercenaria, Malleus Mizuhopecten, Pharella, Pharus, Pholas, Pinctada, Perna, Rochia, Ruditapes, Siliqua, Tapes, Tegillarca, Telescopium, Ylistrum, Tectus, Vivere, Bursidae, Calcinus, Cypraeacassis, Erosaria</i>
						5	Keong	<i>Snail</i>	<i>Babylonia</i>
						6	Siput	<i>Snail</i>	<i>Brunneifusus, Achatina, Angaria, Babylonia, Cassis, Cellana, Cerithium, Cypraea, Cymbiola, Cantharus, Cerithidea, Charonia, Conus, Cypraea, Dolabella, Hemifusus, Monetaria, Murexning, Phyllidia, Pila, Pugilina, Strombus, Tectus, Turbo</i>
						7	Tiram	<i>Clam, Oyster</i>	<i>Crucibulum, Corbicula, Magallana, Panopea, Pteria, Placuna, Pinctada, Placopecten, Spisula, Corbicula, Saccostrea, Spondylus, Crassostrea</i>
						8	Remis	<i>Clam</i>	<i>Perna</i>
		04. Kolenterata	1. Multi Perairan	1	Ubur-Ubur	<i>Jelly Fish</i>	<i>Mastigias, Cassiopea</i>		
		05. Ekinodermata	1. Laut	1	Teripang	<i>Sea Cucumber, Sea Urchin, Sea Apple</i>	<i>Actinopyga, Bohadschia, Echinus, Euapta, Holothuria, Opheodesoma, Pseudocolochirus, Stichopus, Synapta, Thelenota</i>		

No	Kelompok	Sub Kelompok	Jenia Ikan	Sub Jenis Pangan / Varian	Nama Sub Jenis Pangan Dalam Bahasa Inggris	Nama Kelompok Latin
		06. Mamalia Air	1. Laut	1 Paus	<i>Whale</i>	<i>Pephonacephala</i>
		07. Biota Perairan Lainnya	1. Laut	1 Cacing	<i>Shipworm</i>	<i>Bactronophorus</i>
				2 Kutu Laut	<i>Chiton</i>	<i>Acanthopleura</i>
			2. Tawar	1 Belut	<i>Eel</i>	<i>Mastacembelus, Protopterus, Monopterus, Electrophorus</i>
			3. Multi Perairan	1 Kuda Laut	<i>Sea Horse</i>	<i>Pegasus</i>
				2 Cacing	<i>Worm</i>	<i>Bispira</i>
				3 Belut	<i>Eel</i>	<i>Gymnothorax</i>

No	Kelompok	Sub Kelompok	Jenis Pangan	Sub Jenis Pangan / Varian	Nama Latin	
2	Produk Hewan Mamalia	01. Daging (Hewan Mamalia Selain Mamalia Laut)	1	Kerbau/ Buffalo	Kerbau Air/ Water Buffalo Water, Daging/ Meat	<i>Bubalus bubalis</i>
					Kerbau Tanjung / Buffalo Cape, Daging/ Meat	<i>Syncerus caffer caffer</i>
			2	Banteng/ Tembadau/ Bull, Daging/ Meat		<i>Bos javanicus</i>
					Banteng Amerika/ American Bison, Daging/ Meat	<i>Bison bison</i>
			3	Sapi/ Cow, Daging/ Meat		<i>Bos taurus, Bos indicus</i>
					Daging Sapi Muda	<i>Bos taurus, Bos indicus</i>
				Daging Sapi Bali	<i>Bos javanicus domesticus</i>	
			4	Zebu, Daging/ Meat		<i>Bos taurus indicus</i>
5	Yak, Daging/ Meat		<i>Bos grunniens</i>			
6	Kambing/ Goat, Daging/ Meat		<i>Capra aegagrus hircus, Capra hircus</i>			
7	Kelinci/ Rabbit, Daging/ Meat		<i>Oryctolagus cuniculus,</i>			
8	Kuda/ Horse, Daging/ Meat		<i>Equus cabalus</i>			

No	Kelompok	Sub Kelompok	Jenis Pangan	Sub Jenis Pangan / Varian	Nama Latin
			9 Kangguru/ <i>Kangaroo</i> , Daging/ <i>Meat</i>		<i>Macropus rufus</i>
			10 Babi/ <i>Pig</i> , Daging/ <i>Meat</i> Babi Hutan, Daging/ <i>Meat</i>		<i>Sus scrofa domesticus</i> <i>Sus scrofa domesticus</i>
			11 Rusa/Sambar/Menjangan/ <i>Deer</i> , Daging/ <i>Meat</i>		<i>Cervus unicolor</i>
				Rusa Roe, Daging/ <i>Meat</i>	<i>Capreolus capreolus</i>
				Rusa Elk, Daging/ <i>Meat</i>	<i>Cervus canadensis</i>
				Rusa, Eropa, Daging/ <i>Meat</i>	<i>Cervus unicolor</i>
				Rusa, Merah, Daging/ <i>Meat</i>	<i>Cervus unicolor</i>
				Rusa, Bera, Daging <i>Fallow</i> , Daging / <i>Meat</i>	
			12 Unta/Camel, Daging/ <i>Meat</i> Unta Berpunuk Tunggal, Daging/ <i>Meat</i>		<i>Camelus dromedarius</i> <i>Camelus dromedarius</i>
			13 Llama, Daging/ <i>Meat</i>		<i>Llama glama</i>
			14 Domba, Daging/ <i>Meat</i>		<i>Ovis aries</i>
			15 Moufflon, Daging/ <i>Meat</i>		<i>Ovis musimon</i>
		02. Karkas (Hewan Mamalia)	1 Kerbau/Benuang/ <i>Buffalo</i> , Karkas/ <i>Carcass</i>	Kerbau Air/ <i>Water Buffalo</i> , Karkas/ <i>Carcass</i>	<i>Bubalus bubalis</i>
				Kerbau Tanjung, Daging/ <i>Buffalo, Cape, Meat</i>	<i>Syncerus caffer caffer</i>
			2 Banteng/Tembadau/Bull, Karkas/ <i>Carcass</i>		<i>Bos javanicus</i>
				Banteng, Amerika/ <i>Buffalo</i> , American, Daging/ <i>Meat</i>	<i>Bison bison</i>
			3 Sapi/Cow, Karkas/ <i>Carcass</i>		<i>Bos taurus, Bos indicus</i>
				Daging Sapi Muda	<i>Bos taurus, Bos indicus</i>
				Daging Sapi Bali	<i>Bos javanicus domesticus</i>
			4 Zebu, Karkas/ <i>Carcass</i>		<i>Bos taurus indicus</i>
			5 Yak, Karkas/ <i>Carcass</i>		<i>Bos grunniens</i>
			6 Kambing/ <i>Goat</i> , Karkas/ <i>Carcass</i>		<i>Capra aegagrus hircus, Capra hircus</i>
			7 Kelinci/ <i>Rabbit</i> , Karkas/ <i>Carcass</i>		<i>Oryctolagus cuniculus,</i>
			8 Kuda/ <i>Horse</i> , Karkas/ <i>Carcass</i>		<i>Equus caballus</i>

No	Kelompok	Sub Kelompok	Jenis Pangan	Sub Jenis Pangan / Varian	Nama Latin
			9	Kangguru/ <i>Kangaroo</i> , Karkas/ <i>Carcass</i>	<i>Macropus rufus</i>
			10	Babi/ <i>Pig</i> , Karkas/ <i>Carcass</i>	<i>Sus scrofa domesticus</i>
				Babi Hutan, Karkas/ <i>Carcass</i>	<i>Sus scrofa domesticus</i>
			11	Rusa/ <i>Deer</i> /Menjangan, Karkas/ <i>Carcass</i>	<i>Cervus unicolor</i>
				Rusa Roe, Karkas/ <i>Carcass</i>	<i>Capreolus capreolus</i>
				Rusa Elk, Karkas/ <i>Carcass</i>	<i>Cervus canadensis</i>
				Rusa, Eropa, Karkas/ <i>Carcass</i>	<i>Cervus unicolor</i>
				Rusa, Merah, Karkas/ <i>Carcass</i>	<i>Cervus unicolor</i>
				Rusa, Bera/ <i>Deer, Fallow</i> , Karkas/ <i>Carcass</i>	
			12	Unta/ <i>Camel</i> , Karkas/ <i>Carcass</i>	<i>Camelus dromedarius</i>
				Unta Berpunuk Tunggal, Karkas/ <i>Carcass</i>	<i>Camelus dromedarius</i>
			13	Llama, Karkas/ <i>Carcass</i>	<i>Llama glama</i>
			14	Domba/ <i>Sheep</i> , Karkas/ <i>Carcass</i>	<i>Ovis aries</i>
			15	Mouflon, Karkas/ <i>Carcass</i>	<i>Ovis musimon</i>
		03. Jeroan (Hewan Mamalia)	1	Banteng/ <i>Bull</i> , Jeroan Yang Bisa Dimakan/ <i>Edible Offal</i>	<i>Bos javanicus</i>
			2	Kerbau/ <i>Buffalo</i> , Jeroan Yang Bisa Dimakan/ <i>Edible Offal</i>	<i>Bubalus bubalus</i>
			3	Unta/ <i>Camel</i> , Jeroan Yang Bisa Dimakan/ <i>Edible Offal</i>	<i>Camelus dromedarius</i>
			4	Sapi/ <i>Cow</i> , Jeroan Yang Dapat Dimakan/ <i>Edible Offal</i>	<i>Bos taurus, Bos indicus</i>
			5	Kambing/ <i>Goat</i> , Jeroan Yang Bisa Dimakan/ <i>Edible Offal</i>	<i>Capra aegagrus hircus, Capra hircus</i>
			6	Kuda/ <i>Horse</i> , Jeroan Yang Bisa Dimakan/ <i>Edible Offal</i>	<i>Equus caballus</i>
			7	Babi/ <i>Pig</i> , Jeroan Yang Bisa Dimakan/ <i>Edible Offal</i>	<i>Sus scrofa domesticus</i>
			8	Domba/ <i>Sheep</i> , Jeroan Yang Bisa Dimakan/ <i>Edible Offal</i>	<i>Ovis aris</i>
			9	Sapi/ <i>Cow</i> , Ginjal/ <i>Kidney</i>	<i>Bos taurus, Bos indicus</i>

No	Kelompok	Sub Kelompok	Jenis Pangan		Sub Jenis Pangan / Varian	Nama Latin
			10	Sapi/ <i>Cow</i> , Hati/ <i>Liver</i>		<i>Bos taurus</i> , <i>Bos indicus</i>
			11	Babi/ <i>Pig</i> , Ginjal/ <i>Kidney</i>		<i>Sus scrofa domesticus</i>
			12	Babi/ <i>Pig</i> , Hati/ <i>Liver</i>		<i>Sus scrofa domesticus</i>
			13	Domba/ <i>Sheep</i> , Ginjal/ <i>Kidney</i>		<i>Ovis aris</i>
			14	Domba/ <i>Sheep</i> , Hati/ <i>Liver</i>		<i>Ovis aris</i>
			15	Kuda/ <i>Horse</i> , Ginjal/ <i>Kidney</i>		<i>Equus caballus</i>
			16	Kuda/ <i>Horse</i> , Hati/ <i>Liver</i>		<i>Equus caballus</i>
		04. Lemak (Hewan Mamalia)	1	Banteng/ <i>Bull</i> , Lemak/ <i>Fat</i>		<i>Bos javanicus</i>
			2	Kerbau/ <i>Buffalo</i> , Lemak/ <i>Fat</i>		<i>Bubalus bubalus</i>
			3	Unta/ <i>Camel</i> , Lemak/ <i>Fat</i>		<i>Camelus dromedarius</i>
			4	Sapi/ <i>Cow</i> , Lemak/ <i>Fat</i>		<i>Bos taurus</i> , <i>Bos indicus</i>
			5	Kambing/ <i>Goat</i> , Lemak/ <i>Fat</i>		<i>Capra aegagrus hircus</i> , <i>Capra hircus</i>
			6	Kuda/ <i>Horse</i> , Lemak/ <i>Fat</i>		<i>Equus caballus</i>
			7	Babi/ <i>Pig</i> , Lemak/ <i>Fat</i>		<i>Sus scrofa domesticus</i>
			8	Domba/ <i>Sheep</i> , Lemak/ <i>Fat</i>		<i>Ovis aris</i>
			9	Rusa/ <i>Deer</i> , Lemak/ <i>Fat</i>		<i>Cervus unicolor</i>
		05. Susu	1	Kerbau/ <i>Buffalo</i> , Milk		<i>Bubalus bubalus</i>
			2	Unta/ <i>Camel</i> , Milk		<i>Camelus dromedarius</i>
3	Sapi/ <i>Cow</i> , Milk			<i>Bos taurus</i> , <i>Bos indicus</i>		
4	Kambing/ <i>Goat</i> , Milk			<i>Capra aegagrus hircus</i> , <i>Capra hircus</i>		
5	Domba/ <i>Sheep</i> , Milk			<i>Ovis aris</i>		
6	Kuda/ <i>Horse</i> , Milk			<i>Equus caballus</i>		
3	Produk Unggas	01. Telur	1	Ayam/ <i>Chicken</i> , Telur/ <i>Egg</i>	Ayam Ras	<i>Gallus gallus domesticus</i>
					Ayam Kampung	<i>Gallus domesticus</i>
			2	Bebek/ <i>Duck</i> , Telur/ <i>Egg</i>	Itik Serati/Entog/Mentok/ <i>Domestic Muscovy Duck</i> ,	<i>Cairina moschata</i>
					Bebek Pelari/Itik Pelari/ <i>Domestic Duck Breeds</i> , Telur/ <i>Egg</i>	<i>Anas platyrhynchos domesticus</i>
					Telur Asin	<i>Anas platyrhynchos domesticus</i>

No	Kelompok	Sub Kelompok	Jenis Pangan	Sub Jenis Pangan / Varian	Nama Latin
			3 Angsa/ <i>Swan Goose</i> , Telur/ <i>Egg</i>		<i>Anser cygnoides</i>
			4 Kalkun/ <i>Turkey/ Guinea Fowl</i> , Telur/ <i>Egg</i>		<i>Meleagris gallopavo</i>
			5 Puyuh/ <i>Quail</i> , Telur/ <i>Egg</i>		<i>Coturnix coturnix japonica</i>
			6 Maleo, Telur/ <i>Egg</i>		<i>Macrocephalon maleo</i>
		02. Daging	1 Ayam/ <i>Chicken</i> , Daging/ <i>Meat</i>	Ayam Ras Ayam Kampung Ayam Hutan	<i>Gallus gallus domesticus</i> <i>Gallus domesticus</i> <i>Gallus gallus</i>
			2 Bebek/ <i>Duck</i> , Daging/ <i>Meat</i>	Itik Serati/Entog/Mentok/ <i>Domestic Muscovy Duck</i> Bebek Pelari/Itik Pelari/ <i>Domestic Duck Breeds</i>	<i>Cairina moschata</i> <i>Anas platyrhynchos domesticus</i>
			3 Angsa/ <i>Swan Goose</i> , Daging/ <i>Meat</i>		<i>Anser cygnoides</i>
			4 Kalkun/ <i>Turkey/ Guinea Fowl</i> , Daging/ <i>Meat</i>		<i>Meleagris gallopavo</i>
			5 Puyuh/ <i>Quail</i> , Daging/ <i>Meat</i>	Puyuh Bobwhite Puyuh California Puyuh Pegunungan Salju Puyuh Semak Hutan	<i>Coturnix coturnix japonica</i> <i>Colinus virginianus</i> <i>Callipepla californica</i> <i>Anurophasis monorthonyx</i> <i>Perdicula asiatica</i>
			6 Unggas <i>Guinea/ Guineafowl</i> , Daging/ <i>Meat</i>	<i>White-breasted guineafowl</i> <i>Black guineafowl</i> <i>Vulturine guineafowl</i> <i>Helmeted guineafowl</i> <i>Plumed guineafowl</i> <i>Crested guineafowl</i>	<i>Agelastes meleagrides</i> <i>Agelastes niger</i> <i>Acryllium vulturinum</i> <i>Numida meleagris</i> <i>Guttera plumifera</i> <i>Guttera pucherani</i>
			7 Burung Pekar/ <i>Pheasant</i> , Daging/ <i>Meat</i>		<i>Ithaginis cruentus</i>
			8 Merpati/ <i>Pigeon</i> , Daging/ <i>Meat</i>		<i>Columba livia</i>
		03. Jeroan dan Kulit	1 Ayam/ <i>Chicken</i> , Jeroan/ <i>Edible Offal</i>	Ayam Ras Ayam Kampung	<i>Gallus gallus domesticus</i> <i>Gallus domesticus</i>

No	Kelompok	Sub Kelompok	Jenis Pangan	Sub Jenis Pangan / Varian	Nama Latin		
			2	Bebek/ Duck, Jeroan/ Edible Offal	Itik Serati/Entog/Mentok/ Domestic Muscovy Duck	<i>Cairina moschata</i>	
					Bebek Pelari/Itik Pelari, Lemak / Domestic Duck Breeds	<i>Anas platyrhynchos domesticus</i>	
			3	Angsa/ Swan Goose, Jeroan/ Edible Offal		<i>Anser cygnoides</i>	
			4	Kalkun/ Turkey/ Guinea Fowl, Jeroan/ Edible Offal		<i>Meleagris gallopavo</i>	
			5	Puyuh/ Japanese Quail, Jeroan/ Edible Offal		<i>Coturnix coturnix japonica</i>	
			6	Maleo, Jeroan/ Edible Offal		<i>Macrocephalon maleo</i>	
			7	Ayam/ Chicken, Kulit/ Skin	Ayam Ras	<i>Gallus gallus domesticus</i>	
					Ayam Kampung	<i>Gallus domesticus</i>	
			8	Bebek/ Duck, Kulit/ Skin	Itik Serati/Entog/Mentok/ Domestic Muscovy Duck	<i>Cairina moschata</i>	
					Bebek Pelari/Itik Pelari/ Domestic Duck Breeds	<i>Anas platyrhynchos domesticus</i>	
			9	Angsa/ Swan Goose, Kulit/ Skin		<i>Anser cygnoides</i>	
		10	Kalkun/ Turkey/ Guinea Fowl, Kulit/ Skin		<i>Meleagris gallopavo</i>		
		11	Puyuh/ Japanese Quail, Kulit/ Skin		<i>Coturnix coturnix japonica</i>		
		04. Lemak		1	Ayam/ Chicken, Lemak/ Fat	Ayam Ras	<i>Gallus gallus domesticus</i>
						Ayam Kampung	<i>Gallus domesticus</i>
				2	Bebek/ Duck, Lemak/ Fat	Itik Serati/Entog/Mentok/ Domestic Muscovy Duck	<i>Cairina moschata</i>
						Bebek Pelari/Itik Pelari/ Domestic Duck Breeds	<i>Anas platyrhynchos domesticus</i>
				3	Angsa/ Swan Goose, Lemak/ Fat		<i>Anser cygnoides</i>
				4	Kalkun/ Turkey/ Guinea Fowl, Lemak/ Fat		<i>Meleagris gallopavo</i>
		5	Puyuh/ Japanese Quail, Lemak/ Fat		<i>Coturnix coturnix japonica</i>		
05. Sarang Burung		1	Sarang Burung Walet/ White- Nest Swiftlets		<i>Collocalia fuciphaga</i>		

No	Kelompok	Sub Kelompok	Jenis Pangan		Sub Jenis Pangan / Varian	Nama Latin	
4	Hewan Invertebrata dan Produknya	01. Annelida	1	Cacing Wawo/ <i>Wawo Worm</i>		<i>Lysidice oele</i>	
			2	Cacing Palolo/ <i>Palolo Worm</i>		<i>Eunice viridis</i>	
			3	Cacing Tanah/ <i>Earthworm</i>		<i>Pheretima posthurna</i>	
		02. Arthropoda	1	Madu/ <i>Honey</i>			<i>Apis koschevnikovi, Apis mellifera, Apis cerana, Apis dorsata, Apis andreniformis, Apis florea, Apis laboriosa, Apis trigona, Apis nigrocincta, Apis nuluensis,</i>
			2	Belalang Sawah/ <i>Rice Field Grasshopper</i>			<i>Oxya chinensis</i>
			3	Belalang Kayu/ <i>Javanese Grasshopper/Shorthorned Grasshopper</i>			<i>Valanga nigricornis</i>
			4	Belalang Kembara/ <i>Migratory Locust</i>			<i>Locusta migratoria</i>
			5	Belalang Kunyit/ <i>Patanga Kemabara/Bombay Locust</i>			<i>Patanga succincta</i>
			6	Belalang Sembah/ <i>Praying Mantis</i>			<i>Parhierodula sternosticta</i>
			7	Walang Sangit/ <i>Slender Rice Bug</i>			<i>Leptocorisa oratorius</i>
			8	Kepik Hijau/ <i>Stink Bug</i>			<i>Nezara viridula</i>
			9	Tonggeret/ <i>Empress Cicada</i>			<i>Pomponia imperatoria</i>
			10	Ulat/Kepompong Tawon/ <i>Larva/Pupa of Vespa annalis</i>			<i>Vespa annalis</i>
			11	Ulat Kumbang Sagu/ <i>Sago Palm Weevil Larvae</i>			<i>Rhynchoporus ferrugineus</i>
12	Ulat Hongkong/ <i>Yellow Mealworm</i>				<i>Tenebrio molitor</i>		
13	Ulat Jati/ <i>Teak Defoliator</i>			<i>Hyblaea puera</i>			
14	Rayap/Laron/Termite/ <i>Flying Termite</i>			<i>Macrotermes gilvus</i>			
15	Jangkrik/ <i>Cricket</i>			<i>Gryllus mitratus</i>			

No	Kelompok	Sub Kelompok	Jenis Pangan		Sub Jenis Pangan / Varian	Nama Latin
5	Produk Amfibi dan Reptil	01. Amfibi	1	Kadal/ <i>Lizards</i>		<i>Lacertilia sp</i>
			2	Katak/ <i>Frogs</i>		<i>Anura sp</i>
			3	Katak Kolam/ <i>Pool Frog</i>		<i>Pelophylax lessonae</i>
			4	Katak Lembu/ <i>Bullfrog</i>		<i>Lithobates catesbeianus</i>
			5	Katak Lembu India/ <i>Indian Bullfrog</i>		<i>Hoplobatrachus tigerinus</i>
			6	Katak Rawa/ <i>Marsh Frog</i>		<i>Pelophylax ridibundus</i>
			7	Katak/ <i>Frog, Dapat Dimakan</i>		<i>Pelophylax sp</i>
			8	Katak Gesit/ <i>Agile Frog</i>		<i>Rana dalmatina</i>
			9	Penyu Hijau/ <i>Green Turtle</i>		<i>Chelonia mydas</i>
			10	Penyu Loggerhead/ <i>Loggerhead Turtle</i>		<i>Caretta caretta</i>
			11	Penyu Sisik/ <i>Hawksbill Turtle</i>		<i>Eretmochelys imbricata</i>
		02. Reptil	1	Ular/ <i>Snakes</i>		<i>Serpentes</i>

III. Alga dan Mikro Alga

No	Kelompok	Sub Kelompok	Jenis Pangan		Sub Jenis Pangan / Varian	Nama Latin
1	Alga dan Mikroalga	01. Alga	1	Rumput Laut / <i>Brown Algae</i> / <i>Yellow Cup Coral</i>		<i>Turbinaria frondens</i>
			2	Rumput Laut / <i>Brown Algae</i> / <i>Crowned Sea Bell</i>		<i>Turbinaria conoides</i>
			3	Rumput Laut / <i>Brown Algae</i> / <i>Triangular Sea Bell</i>		<i>Turbinaria decurrens</i> , <i>Turbinaria vulgaris</i>
			4	Rumput Laut / <i>Kakarian</i> / <i>Brown Algae</i> / <i>Ornate Seaweed</i>		<i>Turbinaria ornata</i>
			5	Rumput Laut Merah / <i>Boeloeng</i> / <i>Bideng</i> / <i>Red Algae</i>		<i>Acanthophora spicifera</i>
			6	Anggur Laut / <i>Bottlebrush Green Seaweed</i> / <i>Christmas Tree Grape Algae</i>		<i>Caulerpa webbiana</i>
			7	Rumput Laut / <i>Seagrass</i> / <i>Serrated Ribbon Seagrass</i>		<i>Cymodocea serrulata</i>
			8	Rumput Laut Alga Merah / <i>Red Algae</i> / <i>Umutgasari</i>		<i>Gelidium amansii</i>
			9	Rumput Laut Merah / <i>Red Algae</i> / <i>Kamalg</i> / <i>Kamtang</i> /		<i>Gelidium cartilagineum</i> , <i>Plocamium cartilagineum</i>
			10	Rumput Laut Merah / <i>Red Algae</i> / <i>Giant Gelidium</i> / <i>Atlantic Agar</i>		<i>Gelidium corneum</i> , <i>Gelidium crinale</i> , <i>Gelidium pannosum</i>
			11	Rumput Laut Merah / <i>Red Algae</i> / <i>Creeping Straggle Weed</i>		<i>Gelidium pusillum</i>
			12	Rumput Laut Merah / <i>Intipintip</i> (Jawa Tengah) / <i>Kembang Karang</i> (Jawa Barat, Banten) / <i>Sangau</i> (Kep. Riau) / <i>Red Algae</i>		<i>Gelidium rigidum</i> , <i>Gelidiella acerosa</i>
			13	Rumput Laut Boeloeng / <i>Rante-Rante</i> ; <i>Retek</i> (Lombok) / <i>Segmented Gracilaria</i>		<i>Gracilaria salicornia</i> , <i>Gracilaria cacalia</i> , <i>Coralloopsis dichotoma</i> , <i>Coralloopsis opuntia</i> , <i>Coralloopsis salicornia</i> , <i>Sphaerococcus salicornia</i>
			14	Rumput Rantai / <i>Cactus Algae</i> / <i>Watercress Algae</i> / <i>Prostrate Sea Cactus</i> / <i>Money Plant</i>		<i>Halimeda opuntia</i>

No	Kelompok	Sub Kelompok	Jenis Pangan	Sub Jenis Pangan / Varian	Nama Latin
			15 Rumput Laut Merah / <i>Red Algae/ Crozier Weed</i>		<i>Hypnea musciformis, Fucus musciformis</i>
			16 Rumput Laut Merah / <i>Red Algae/ Clawed Sea Moss</i>		<i>Portieria hornemannii</i>
			17 Rumput Laut Coklat / <i>Gulfweed/ Binder's Sargassum Weed</i>		<i>Sargassum aquifolium, Fucus aquifolius, Sargassum crassifolium, Sargassum echinocarpum</i>
			18 Rumput Laut Coklat / <i>Gulfweed/ Common Pacific Sargassum</i>		<i>Sargassum duplicatum, Sargassum ilicifolium</i>
			19 Rumput Laut Coklat / <i>Gulfweed/ Reinbold Gracile Sargassum</i>		<i>Sargassum gracillimum</i>
			20 Rumput Laut Coklat / <i>Gulfweed; White-Vein Sargaassum</i>		<i>Sargassum hystrix</i>
			21 Rumput Laut Coklat / <i>Gulfweed</i>		<i>Sargassum macrophyllum</i>
			22 Rumput Laut Coklat / <i>Japanese Wireweed/ Japweed</i>		<i>Sargassum muticum, Sargassum kjellmanianum</i>
			23 Rumput Laut Coklat / <i>Gulfweed</i>		<i>Sargassum obtusifolium</i>
			24 Rumput Laut Coklat / <i>Gulfweed</i>		<i>Sargassum polyceratium, Carpacanthus polyceratus</i>
			25 Rumput Laut Coklat / <i>Gulfweed</i>		<i>Sargassum polycystum, Sargassum bacciferum</i>
			26 Rumput Laut Coklat / <i>Brown Algae/ Gulfweed</i>		<i>Sargassum vulgare</i>
			27 Ganggang Hijau / <i>Alga Hijau/ Selada Laut/ Sea Lettuce/ Green Laver</i>		<i>Ulva lactuca</i>
			28 Rumput Laut Kancing / <i>Button Algae/ Coin Caulerpa</i>		<i>Caulerpa nummularia, Caulerpa peltata f. exigua, Caulerpa peltata var. nummularia, Caulerpa racemosa var. exigua, Caulerpa racemosa var. nummularia, Caulerpa stellata</i>
			29 Rumput Laut Anggur Laut / <i>Lat (Kep. Kei, Maluku)/ Seagrapes/ Green Caviar</i>		<i>Caulerpa lentillifera</i>

No	Kelompok	Sub Kelompok	Jenis Pangan	Sub Jenis Pangan / Varian	Nama Latin
			30 Rumput Laut Bulu Ayam/ <i>Green Feather Algae</i>		<i>Caulerpa sertularioides, Fucus sertularioides, Fucus plumaris, Caulerpa plumaris, Caulerpa sertularioides f. typica, Corradoria plumaris</i>
			31 Rumput Laut Alga Merah/ <i>Spinosum/Red Seaweed Spinosum</i>		<i>Euclidean denticulatum, Euclidean muricatum, Euclidean spinosum, Grateloupia opposita,</i>
			32 Agar-Agar Karang (Indonesia)/ Rumput Laut Janggut Dayung (Bangka)/Sango-Sango; Dongi-Dongi (Sulawesi)/Bulung Embulung (Jawa Bali)/Bulung Sangu (Bali)/ Bulung Tombong Putih (Labuhanhaji, Lombok Atau Lotuotu Putih (Ambon)/ <i>Gracilaria Seaweeds</i>		<i>Gracilariopsis longissima</i>
			33 Rumput Laut Sango-Sango (Sulsel) / <i>Ceylon Agar/Ceylon Moss/Dichotomously Branched Gracilaria</i>		<i>Hydropuntia edulis, Gracilaria edulis</i>
			34 Rumput Laut Kotoni/ <i>Seaweed Cottoni/Elkhorn Sea Moss</i>		<i>Kappaphycus alvarezii, Euclidean cottonii</i>
			35 Rumput Laut; Agar-Agar/ <i>Striped Seaweed/Saccol</i>		<i>Kappaphycus striatus, Euclidean striatum</i>
			36 Rumput Laut Anggur Laut/Lawi-Lawi (Sulsel)/Bulung Boni (Bali)/Latoh (Pulau Jawa Dan Lombok)/ <i>Green Grape Algae/Sea Grapes; Green Caviar</i>		<i>Caulerpa racemosa, Caulerpa clavifera, Caulerpa clavifera var. uvifera, Caulerpa obtusa, Caulerpa racemosa var. clavifera, Caulerpa racemosa var. disticha, Caulerpa racemosa var. uvifera, Caulerpa uvifera, Chauvinia clavifera var. uvifera</i>

No	Kelompok	Sub Kelompok	Jenis Pangan		Sub Jenis Pangan / Varian	Nama Latin
		02. Mikroalga	1	<i>Spirulina</i>		<i>Spirulina sp, Spirulina maxima, Spirulina platensis</i>
			2	<i>Chlorella</i>		<i>Chlorella sp, Chlorella vulgaris, Chlorella pyrenoidosa, Chlorella ellipsoidae, Chlorella sorokiniana</i>
			3	<i>Dunaliella</i>		<i>Dunaliella sp, Dunaliella salina, Dunaliella bardawil, Dunaliella promolecta</i>
			4	<i>Tetraselmis</i>		<i>Tetraselmis sp., Tetraselmis maculate</i>
			5	<i>Star Jelly/Troll's Butter/ Spit of Moon/Fallen Star/Witch's Butter</i>		<i>Nostoc sp., Nostoc commune, Nostoc flagelliforme, Nematonostoc rhizomorphoides, Nostoc ciniflonum f. flagelliforme, Nostoc commune var. flagelliforme, Nematonostoc flagelliforme</i>
			6	<i>Nannochloropsis</i>		<i>Nannochloropsis sp, Nannochloropsis oceania, Nannochloropsis gaditana, Nannochloropsis oculata, Nannochloropsis salina</i>
			7	<i>Chaetoceros</i>		<i>Chaetoceros sp, Chaetoceros calcitrans</i>
			8	<i>Nannochloris</i>		<i>Nannochloris sp, Nannochlorum eukaryotum, Nannochloris eucaryotum</i>

No	Kelompok	Sub Kelompok	Jenis Pangan	Sub Jenis Pangan / Varian	Nama Latin
			9	<i>Spirogyra</i>	<i>Spirogyra sp, Spirogyra negelcta</i>
			10	<i>Pavlova</i>	<i>Pavlova sp, Pavlova vidiris</i>
			11	<i>Isochrysis</i>	<i>Isochrysis sp, Isochrysis galbana</i>
			12	<i>Haematococcus</i>	<i>Haematococcus pluvialis</i>
			13	<i>Hematococcus</i>	<i>Hematococcus pluvialis</i>
			14	<i>Aphanizomenon</i>	<i>Aphanizomenon</i>
			15	<i>Aphanizomenon</i>	<i>Aphanizomenon flos-aquae</i>
			16	<i>Phaeodactylum</i>	<i>Phaeodactylum tricorutum</i>
			17	<i>Cryptocodinium</i>	<i>Cryptocodinium cohnii</i>
			18	<i>Chlamydomonas</i>	<i>Chlamydomonas reinhardii, Chlamydomonas chloroplast,</i>
			19	<i>Euglena</i>	<i>Euglena gracilis</i>
			20	<i>Skeletonema</i>	<i>Skeletonema costatum</i>
			21	<i>Monochrysis</i>	<i>Monochrysis lutheri</i>
			22	<i>Nitzschia</i>	<i>Nitzschia frustulum</i>
			23	<i>Anabaena</i>	<i>Anabaena cylindrical</i>
			24	<i>Chlamydomonas</i>	<i>Chlamydomonas reinhardii</i>
			25	<i>Cylindrotheca</i>	<i>Cylindrotheca sp, Cylindrotheca Closterium, Cylindrotheca fusiformis,</i>
			26	<i>Prymnesium</i>	<i>Prymnesium parvum</i>
			27	<i>Porphyridium</i>	<i>Porphyridium cruentum</i>
			28	<i>Scenedesmus</i>	<i>Scenedesmus obliquus</i>
			29	<i>Scenedesmus</i>	<i>Scenedesmus almeriensis</i>
			30	<i>Synechococcus</i>	<i>Synechococcus sp</i>
			31	<i>Schizochytrium</i>	<i>Schizochytrium mangrove</i>
			32	<i>Soelastrella</i>	<i>Soelastrella striolata</i>

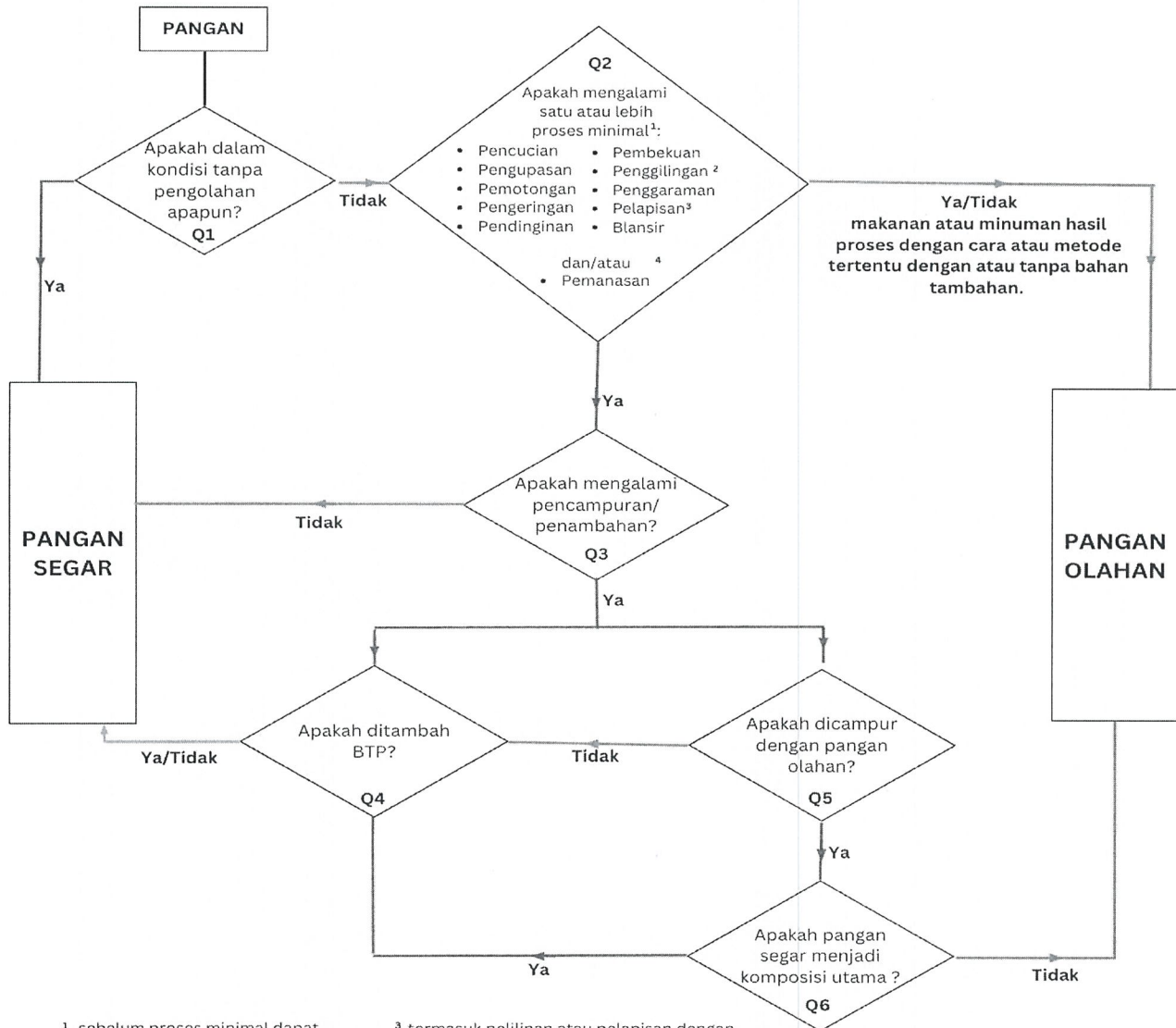
KEPALA BADAN PANGAN NASIONAL
REPUBLIK INDONESIA,



ARIEF PRASETYO ADI

LAMPIRAN II
KEPUTUSAN KEPALA BADAN PANGAN NASIONAL
REPUBLIK INDONESIA
NOMOR 337/PK.02.01/K/8/2023
TENTANG
PEDOMAN KLASIFIKASI PANGAN SEGAR

Pohon Keputusan



¹ sebelum proses minimal dapat dilakukan proses lain seperti fermentasi enzimatik (pemeraman)

² Penggilingan sederhana untuk tujuan mengurangi ukuran partikel, tidak termasuk tepung atau pati

³ termasuk pelilinan atau pelapisan dengan senyawa lain seperti glukosa dan lain-lain yang tidak merubah bentuk dari bentuk pangan segar

⁴ ditujukan untuk membunuh mikroba, mengurangi kadar air, menghentikan reaksi enzimatik, dan mengurangi laju respirasi, namun tidak mengalami perubahan bentuk

KEPALA BADAN PANGAN NASIONAL
REPUBLIK INDONESIA,



ARIEF PRASETYO ADI